

GENERAL NOTES	
# NOTE	DESCRIPTION
1	PROPERTY LINE
2	LEVELS 2 TO 4 FOOTPRINT
3	TOWER FOOTPRINT
4	HOSE BIB FOR LANDSCAPE
5	GROUND FLOOR FOOTPRINT
6	PARKING P2 FOOTPRINT
7	PUBLIC TERRACE
8	28TH FLOOR FOOTPRINT
9	30TH FLOOR (ROOF PROFILE)
10	GROUND FLOOR DROP OFF ON P1 ROOF (HEATED)
11	EXISTING PARALLEL PARKING ROW
12	WINDOWS ADDED TO MEET 2% OPENING FOR SMOKE CONTROL REQUIREMENT
13	EXISTING BALLROOM
14	MULTI LEVEL EXISTING PARKING GARAGE
15	EXISTING PARKING GARAGE NEW ENTRANCE
16	NEW BALLROOM STAIRS EXIT
17	FIRE ROUTE (ONE WAY AT DROP OFF)
18	MONMOUTH EXISTING BUILDING
19	EXISTING WALL HYDRANT
20	CANOPY PROFILE
21	ELECTRICAL CLOSET SEE ELECTRICAL ENG.
22	AEDICULE STAIRS TO AN EXHAUST AIR FROM P2
23	TRENCH DRAIN
24	BALLROOM EXTENSION FOOTPRINT
25	PATHWAY CIVIL CIRCULATION MEMBRANE
26	COOLING TOWER ON ROOF OF THE 29TH FLOOR, SEE MECHANICAL ENG.
27	SCREEN WALL
28	BPO-FRIENDLY LOW REFLECTANCE GLASS
29	PRIVATE TERRACE
30	GARBAGE CHUTE
31	ROOF ACCESS
32	SIAMSE
33	SQUIPPER WITH SIMPLE DRAIN
34	GENERATOR ON THE ROOF, SEE ELECTRICAL ENG.
35	EXISTING TRANSFORMER TO BE RELOCATED (MONMOUTH BUILDING)
36	RESIDENCE TRANSFORMER, SEE ELECTRICAL ENG.
37	GARBAGE COMPACTOR
38	EXISTING HOTEL
39	EXTERIOR SHOWER
40	EXTERIOR BIKE RACKS
41	SNOW STORAGE
42	PARKING P1 FOOTPRINT
43	PAD FOR NEW PUMP HOUSE ELECTRICAL SUPPLY
44	ELECTRIC BASE TO BE RELOCATED
45	PUMP HOUSE TO BE RELOCATED
46	PROJECT SIGNAGE
47	GUARDRAIL
48	TWO (SEE CIVIL GRADING PLAN)
49	GARBAGE CHUTE
50	29TH FLOOR ROOF

ZONING BY LAW		
ZONING PROVISION (APARTMENT DWELLING, HIGH RISE)	PROPOSED RSF (XXXX) H(16)	PROVIDED
MINIMUM LOT WIDTH	15 (m) / 161 (ft)	18 (m) / 193 (ft)
MINIMUM LANDSCAPE AREA	36%	49%
MINIMUM FRONT YARD SETBACK	3 (m) / 9.8 (ft)	169 (m) / 554 (ft)
MINIMUM CORNER YARD SETBACK	3 (m) / 9.8 (ft)	N/A
MINIMUM REAR YARD SETBACK	0 (m) / (ft)	5 (m) / 16 (ft)
MINIMUM INTERIOR SIDE YARD SETBACK	0 (m) / (ft)	0 (m) / (ft)
SECTION 110 LANDSCAPING PROVISIONS FOR PARKING LOTS	1.5 m LANDSCAPED BUFFER NOT ABUTTING A STREET	4.4 (m) / 14.4 (ft)
MAXIMUM BUILDING HEIGHT	115 (m) / 377 (ft)	111.1 (m) / 364.5 (ft)
MINIMUM LOT AREA	540 (m²) / 5 812 (ft²)	7075 (m²) / 76 154 (ft²)
MINIMUM RESIDENTIAL PARKING	304 MIN PARKING STALLS	397 PARKING STALLS
MINIMUM VISITOR PARKING	51 MIN PARKING STALLS	
MINIMUM RESTAURANT PARKING	42 MIN PARKING STALLS	
TOTAL PARKING	397 MIN PARKING STALLS	
MINIMUM BICYCLE PARKING	129 MIN BICYCLE PARKING	129 BICYCLE PARKING
TOTAL PRIVATE AMENITY SPACE	1 518 (m²) / 16 340 (ft²)	3 015 (m²) / 32 453 (ft²)
TOTAL COMMUNAL AMENITY AREA	759 (m²) / 8 170 (ft²)	759 (m²) / 8 170 (ft²)

Committee of Adjustment  
June 6, 2022  
City of Ottawa

SURFACE LEGEND	
	POND (WATER SURFACE)
	OUT OF INTERVENTION AREA
	INTERVENTION AREA
	FUTURE CONSTRUCTION
	EXISTING BUILDING
	PROPERTY LINE

NOTES GÉNÉRALES / General Notes

1. Ces documents d'architecture sont la propriété exclusive de NEUF architect(e)s et ne pourront être utilisés, reproduits ou copiés sans autorisation écrite préalable. / These architectural documents are the exclusive property of NEUF architect(e)s and cannot be used, copied or reproduced without written pre-authorization.

2. Les dimensions apparentant aux documents doivent être vérifiées par l'entrepreneur avant le début des travaux. / All dimensions which appear on the documents must be verified by the contractor before to start the work.

3. Veuillez aviser l'architecte de toute dimension erreur relevée dès réception entre ces documents et ceux des autres professionnels. / The architect must be notified of all errors, omissions and discrepancies between these documents and those of the others professionals.

4. Les dimensions sur ces documents doivent être lues et non mesurées. / The dimensions on these documents must be read and not measured.

MECHANICAL / Mécanique  
ELECTRICAL / Électrique

**GOODKEY, WEEDMARK & ASSOCIATES LIMITED**  
1688 Woodward Dr. Ottawa, ON K2C 3R8  
T 613 727 5111 gwa.com

STRUCTURAL / Structure

**CUNLIFFE & ASSOCIATES**  
201-1551 Carling Ave, Ottawa, ON K1V 2E9  
www.cunliffe.ca

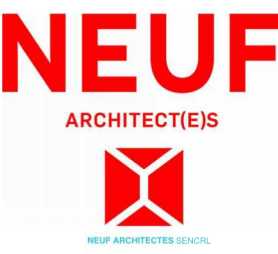
URBANISTE ET CIVIL / Urban planner and Civil  
ARCHITECTE DE PAYSAGE / Landscape Architect

**NOVATECH**  
240 McLeod Cleveland Drive, Suite 200, Ottawa, ON K2M 1P6  
T 613 254 9643 novatech-rmp.com

ARCHITECTE / Architect  
DESIGN INTERIEUR / Interior Design

**NEUF architect(e)s** SENCRL  
686, boul. René-Lévesque E. 2de étage, Montréal QC H3B 1S6  
T 514 847 1117 neufarchitecte.com

SCAU / Seal



OUVRAGE / Project

**BROOKSTREET APARTMENTS**

EMPLACEMENT / Location NO. PROJET / No. 12347  
525 Legget Drive Kanata  
Ontario K2K 2W2

NO	RÉVISION / Revision	DATE (aa-mm-jj)
A	FOR INTERNAL REVIEW - ARCHITECT	2021 02 02
B	FOR INTERNAL REVIEW - ARCHITECT	2021 07 14
C	SITE PLAN APPROVAL	2021 10 04
D	FOR COORDINATION	2021 10 27
E	FOR INTERNAL REVIEW - ARCHITECT	2021 11 23
F	SITE PLAN APPROVAL REV 1	2022 01 28

DESIGNÉ PAR / Drawn by  
MM AT

DATE (aa-mm-jj)  
2022 01 28

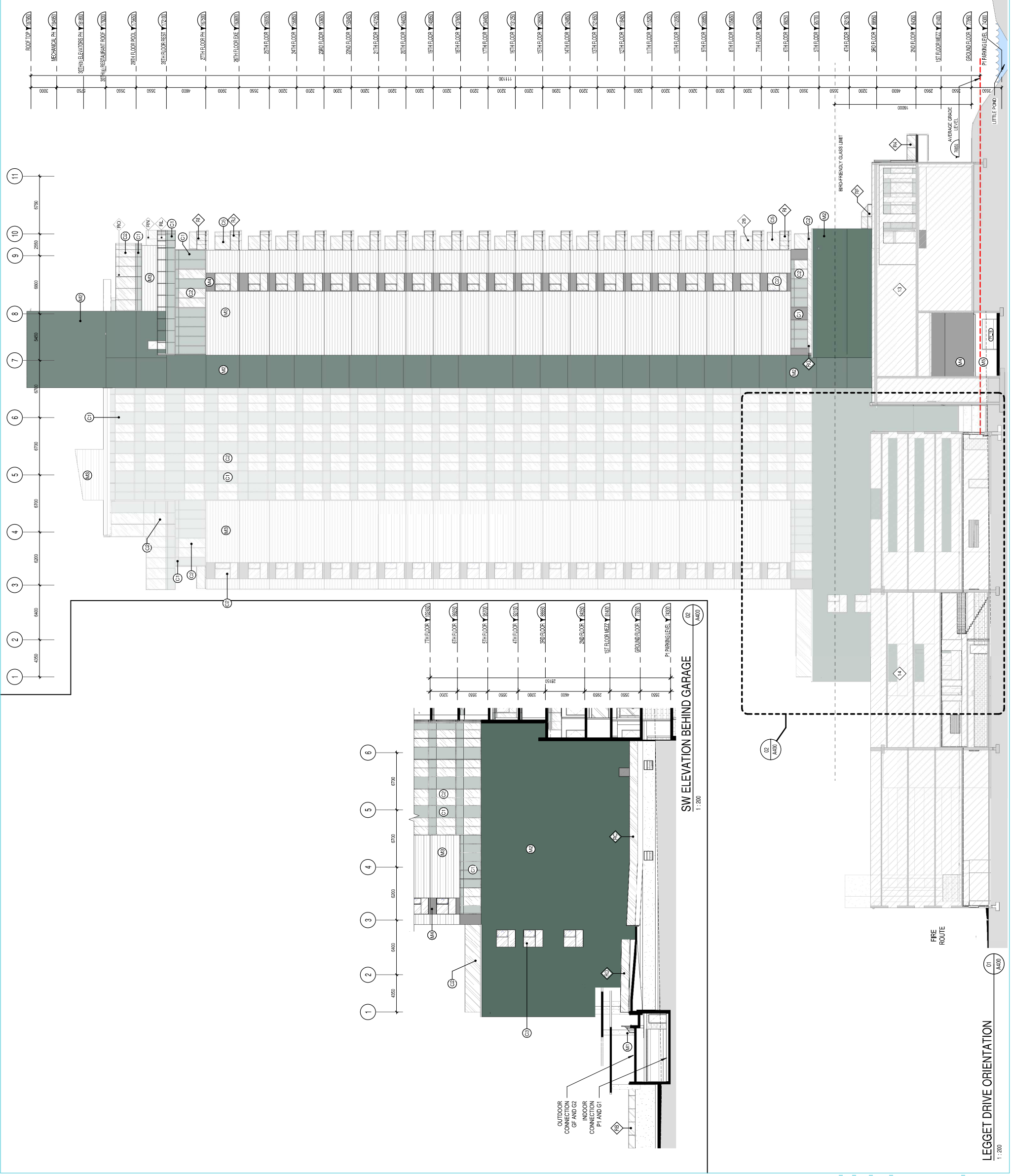
TITRE DU DESSIN / Drawing Title  
GENERAL SITE PLAN

VÉRIFIÉ PAR / Checked by  
KP BSJ

ÉCHELLE / Scale  
Comme indiqué

REVISION / Revision NO. DESSIN / Dwg Number





GENERAL NOTES	
#	NOTE
1	PROPERTY LINE
2	EXISTING EXISTING
3	EXISTING EXISTING
4	EXISTING EXISTING
5	EXISTING EXISTING
6	EXISTING EXISTING
7	EXISTING EXISTING
8	EXISTING EXISTING
9	EXISTING EXISTING
10	EXISTING EXISTING
11	EXISTING EXISTING
12	EXISTING EXISTING
13	EXISTING EXISTING
14	EXISTING EXISTING
15	EXISTING EXISTING
16	EXISTING EXISTING
17	EXISTING EXISTING
18	EXISTING EXISTING
19	EXISTING EXISTING
20	EXISTING EXISTING
21	EXISTING EXISTING
22	EXISTING EXISTING
23	EXISTING EXISTING
24	EXISTING EXISTING
25	EXISTING EXISTING
26	EXISTING EXISTING
27	EXISTING EXISTING
28	EXISTING EXISTING
29	EXISTING EXISTING
30	EXISTING EXISTING
31	EXISTING EXISTING
32	EXISTING EXISTING
33	EXISTING EXISTING
34	EXISTING EXISTING
35	EXISTING EXISTING
36	EXISTING EXISTING
37	EXISTING EXISTING
38	EXISTING EXISTING
39	EXISTING EXISTING
40	EXISTING EXISTING
41	EXISTING EXISTING
42	EXISTING EXISTING
43	EXISTING EXISTING
44	EXISTING EXISTING
45	EXISTING EXISTING
46	EXISTING EXISTING
47	EXISTING EXISTING
48	EXISTING EXISTING
49	EXISTING EXISTING
50	EXISTING EXISTING
51	EXISTING EXISTING

EXTERIOR FINISHES LEGEND	
NOTE	DESCRIPTION
M1	CONCRETE PRECAST COLUMN - POLISHED CONCRETE FINISH
M2	PRECAST - COLOUR: GREEN/BLACK AS PER EXISTING BUILDING
M3	HORIZONTAL METAL CLADDING - LIGHT GREY
M4	METAL CLADDING - DARK GREY
M5	REINFORCED CONCRETE FOUNDATION FINISH - REEF FINISH COAT - COLOUR: GREEN/BLACK
C1	SPANDREL PANEL - LIGHT GREY
C2	CLER GLASS
C3	BRD SAFE CLER GLASS
C4	BRD SAFE SPANDREL PANEL
C5	TRANSLUCENT GLASS FOR PRIVACY SCREEN

- NOTES GÉNÉRALES - General Notes
1. See dimensions of building and site. All dimensions are in millimeters (mm).
  2. NEUF architect(e) et ses associés ont vérifié les plans, reproduits ou copies de ces plans, et ont constaté qu'ils sont conformes aux dimensions indiquées.
  3. Les dimensions des fondations et des murs de soutènement sont indiquées en mètres (m).
  4. Les dimensions des fondations et des murs de soutènement sont indiquées en mètres (m).
  5. Les dimensions des fondations et des murs de soutènement sont indiquées en mètres (m).
  6. Les dimensions des fondations et des murs de soutènement sont indiquées en mètres (m).
  7. Les dimensions des fondations et des murs de soutènement sont indiquées en mètres (m).
  8. Les dimensions des fondations et des murs de soutènement sont indiquées en mètres (m).
  9. Les dimensions des fondations et des murs de soutènement sont indiquées en mètres (m).
  10. Les dimensions des fondations et des murs de soutènement sont indiquées en mètres (m).
  11. Les dimensions des fondations et des murs de soutènement sont indiquées en mètres (m).
  12. Les dimensions des fondations et des murs de soutènement sont indiquées en mètres (m).
  13. Les dimensions des fondations et des murs de soutènement sont indiquées en mètres (m).
  14. Les dimensions des fondations et des murs de soutènement sont indiquées en mètres (m).
  15. Les dimensions des fondations et des murs de soutènement sont indiquées en mètres (m).
  16. Les dimensions des fondations et des murs de soutènement sont indiquées en mètres (m).
  17. Les dimensions des fondations et des murs de soutènement sont indiquées en mètres (m).
  18. Les dimensions des fondations et des murs de soutènement sont indiquées en mètres (m).
  19. Les dimensions des fondations et des murs de soutènement sont indiquées en mètres (m).
  20. Les dimensions des fondations et des murs de soutènement sont indiquées en mètres (m).
  21. Les dimensions des fondations et des murs de soutènement sont indiquées en mètres (m).
  22. Les dimensions des fondations et des murs de soutènement sont indiquées en mètres (m).
  23. Les dimensions des fondations et des murs de soutènement sont indiquées en mètres (m).
  24. Les dimensions des fondations et des murs de soutènement sont indiquées en mètres (m).
  25. Les dimensions des fondations et des murs de soutènement sont indiquées en mètres (m).
  26. Les dimensions des fondations et des murs de soutènement sont indiquées en mètres (m).
  27. Les dimensions des fondations et des murs de soutènement sont indiquées en mètres (m).
  28. Les dimensions des fondations et des murs de soutènement sont indiquées en mètres (m).
  29. Les dimensions des fondations et des murs de soutènement sont indiquées en mètres (m).
  30. Les dimensions des fondations et des murs de soutènement sont indiquées en mètres (m).
  31. Les dimensions des fondations et des murs de soutènement sont indiquées en mètres (m).
  32. Les dimensions des fondations et des murs de soutènement sont indiquées en mètres (m).
  33. Les dimensions des fondations et des murs de soutènement sont indiquées en mètres (m).
  34. Les dimensions des fondations et des murs de soutènement sont indiquées en mètres (m).
  35. Les dimensions des fondations et des murs de soutènement sont indiquées en mètres (m).
  36. Les dimensions des fondations et des murs de soutènement sont indiquées en mètres (m).
  37. Les dimensions des fondations et des murs de soutènement sont indiquées en mètres (m).
  38. Les dimensions des fondations et des murs de soutènement sont indiquées en mètres (m).
  39. Les dimensions des fondations et des murs de soutènement sont indiquées en mètres (m).
  40. Les dimensions des fondations et des murs de soutènement sont indiquées en mètres (m).
  41. Les dimensions des fondations et des murs de soutènement sont indiquées en mètres (m).
  42. Les dimensions des fondations et des murs de soutènement sont indiquées en mètres (m).
  43. Les dimensions des fondations et des murs de soutènement sont indiquées en mètres (m).
  44. Les dimensions des fondations et des murs de soutènement sont indiquées en mètres (m).
  45. Les dimensions des fondations et des murs de soutènement sont indiquées en mètres (m).
  46. Les dimensions des fondations et des murs de soutènement sont indiquées en mètres (m).
  47. Les dimensions des fondations et des murs de soutènement sont indiquées en mètres (m).
  48. Les dimensions des fondations et des murs de soutènement sont indiquées en mètres (m).
  49. Les dimensions des fondations et des murs de soutènement sont indiquées en mètres (m).
  50. Les dimensions des fondations et des murs de soutènement sont indiquées en mètres (m).
  51. Les dimensions des fondations et des murs de soutènement sont indiquées en mètres (m).

NEUF architect(e) et ses associés ont vérifié les plans, reproduits ou copies de ces plans, et ont constaté qu'ils sont conformes aux dimensions indiquées.

**GOODKEY, WEEDMARK & ASSOCIATES LIMITED**  
1889 Woodbine Dr., Oakville, ON L6H 3R8  
Tel: 905.231.1111  
www.goodkey.ca

**CUNLIFFE & ASSOCIATES**  
1889 Woodbine Dr., Oakville, ON L6H 3R8  
Tel: 905.231.1111  
www.cuncliffe.ca

**NOVATECH**  
1889 Woodbine Dr., Oakville, ON L6H 3R8  
Tel: 905.231.1111  
www.novatech.ca

**NEUF architect(e)s SENCIL**  
1889 Woodbine Dr., Oakville, ON L6H 3R8  
Tel: 905.231.1111  
www.neufarchitectes.com

**SCÉAU / Soil**



**NEUF**  
ARCHITECTE(S)  
NEUF ARCHITECTES SENCIL

CLIENT: Client

**brookstreet**  
APARTMENTS

OUTRAGE Project  
**BROOKSTREET APARTMENTS**  
525 Legget Drive Kanata  
Ontario K2K 2W2

NO. REVISION DATE (a-m-m-j)  
A FOR INTERNAL REVIEW - ARCHITECT 2021 07 14  
B FOR INTERNAL REVIEW - ARCHITECT 2021 07 14  
C FOR COORDINATION 2021 09 27  
D FOR INTERNAL REVIEW - ARCHITECT 2021 11 23  
E SITE PLAN APPROVAL REV 1 2022 01 28

DE NOT 1351 101  
CONSTRUCTION

DESIGNER: Designer  
VERIFIER: Verifier  
DATE: Date  
ECHAPE: Scale  
1:200

**SOUTH-WEST  
ELEVATION LEGGET  
DRIVE**  
REVISION: Revision

**A400**  
#1687

#	NOTE	DESCRIPTION
1	PROPERTY LINE	
2	LEVEL 3.2 TO FOOTPRINT	
3	TOWER FOOTPRINT	
4	GROUND FLOOR PARING GARAGE	
5	GROUND FLOOR FOOTPRINT	
6	PARKING P2 FOOTPRINT	
7	PUBLIC TERRACE	
8	2TH FLOOR FOOTPRINT	
9	2TH FLOOR PARING GARAGE	
10	EXISTING PARING GARAGE	
11	EXISTING PARALLEL PARKING ROW	
12	WINDOWS ADJUST TO MEET 7% OPENING FOR SMOKE CONTROL REQUIREMENT	
13	MULTI LEVEL EXISTING PARKING GARAGE	
14	EXISTING PARKING GARAGE NEW ENTRANCE	
15	NEW BALCONY STAIR CASE	
16	FIRE ROUTE (ONE WAY AT DROP OFF)	
17	EXISTING EXISTING BUILDING	
18	EXISTING EXISTING	
19	CANOPY PROFILE	
20	ASBESTOS STRIPS ARE EXHAUST AIR FROM P2	
21	ASBESTOS STRIPS ARE EXHAUST AIR FROM P2	
22	ASBESTOS STRIPS ARE EXHAUST AIR FROM P2	
23	ASBESTOS STRIPS ARE EXHAUST AIR FROM P2	
24	ASBESTOS STRIPS ARE EXHAUST AIR FROM P2	
25	ASBESTOS STRIPS ARE EXHAUST AIR FROM P2	
26	ASBESTOS STRIPS ARE EXHAUST AIR FROM P2	
27	ASBESTOS STRIPS ARE EXHAUST AIR FROM P2	
28	ASBESTOS STRIPS ARE EXHAUST AIR FROM P2	
29	ASBESTOS STRIPS ARE EXHAUST AIR FROM P2	
30	ASBESTOS STRIPS ARE EXHAUST AIR FROM P2	
31	ASBESTOS STRIPS ARE EXHAUST AIR FROM P2	
32	ASBESTOS STRIPS ARE EXHAUST AIR FROM P2	
33	ASBESTOS STRIPS ARE EXHAUST AIR FROM P2	
34	ASBESTOS STRIPS ARE EXHAUST AIR FROM P2	
35	ASBESTOS STRIPS ARE EXHAUST AIR FROM P2	
36	ASBESTOS STRIPS ARE EXHAUST AIR FROM P2	
37	ASBESTOS STRIPS ARE EXHAUST AIR FROM P2	
38	ASBESTOS STRIPS ARE EXHAUST AIR FROM P2	
39	ASBESTOS STRIPS ARE EXHAUST AIR FROM P2	
40	ASBESTOS STRIPS ARE EXHAUST AIR FROM P2	
41	ASBESTOS STRIPS ARE EXHAUST AIR FROM P2	
42	ASBESTOS STRIPS ARE EXHAUST AIR FROM P2	
43	ASBESTOS STRIPS ARE EXHAUST AIR FROM P2	
44	ASBESTOS STRIPS ARE EXHAUST AIR FROM P2	
45	ASBESTOS STRIPS ARE EXHAUST AIR FROM P2	
46	ASBESTOS STRIPS ARE EXHAUST AIR FROM P2	
47	ASBESTOS STRIPS ARE EXHAUST AIR FROM P2	
48	ASBESTOS STRIPS ARE EXHAUST AIR FROM P2	
49	ASBESTOS STRIPS ARE EXHAUST AIR FROM P2	
50	ASBESTOS STRIPS ARE EXHAUST AIR FROM P2	
51	ASBESTOS STRIPS ARE EXHAUST AIR FROM P2	

**NOTES GÉNÉRALES: General Notes**

Ces documents d'architecture sont la propriété de NEUF architecture et ne pourront être reproduits, copiés ou réimprimés sans autorisation écrite préalable. L'architecture est la propriété exclusive de NEUF architecture et ne pourra être copiée ou reproduite sans autorisation écrite préalable.

Les dimensions apparentes sur documents ne doivent pas être prises en compte par l'entrepreneur avant le début des travaux. Les dimensions des documents doivent apparaître sur les documents avant de commencer les travaux.

Veillez à éviter l'archivage de tous les documents en format numérique. Les divergences entre ces documents et les documents originaux doivent être signalées. L'architecte doit être notifié de toutes les divergences entre ces documents et les documents originaux.

Les dimensions sur ces documents ne doivent pas être prises en compte par l'entrepreneur avant le début des travaux. Les dimensions des documents doivent apparaître sur les documents avant de commencer les travaux.

Les dimensions sur ces documents ne doivent pas être prises en compte par l'entrepreneur avant le début des travaux. Les dimensions des documents doivent apparaître sur les documents avant de commencer les travaux.

MECHANICAL Mécanique  
ELECTRICAL Électrique

**GOODKEY, WEEDMARK &  
ASSOCIATES LIMITED**

**CUNLIFFE & ASSOCIATES**  
200-1550 Carling Ave., Ottawa, ON K1Z 8S8  
www.cunliffe.ca

NOVATECH

ARCHITECTE Architect  
DESIGN INTÉRIEUR Interior Design

**NEUF architect(e)s SENCAL**  
630, boul. René-Lévesque O. 32e étages, Montréal QC H3B 1S1  
T 514 847 1117 NEUFarchitectes.com

**SCEAU / Seal**



2022-12-31

**NEUF**  
ARCHITECT(E)S



NEUF ARCHITECTES SENCAL

**CLIENT client**

**brookstreet  
APARTMENTS**

## COVERAGE Project

# BROOKSTREET APARTMENTS

EMPLACEMENT Location NO PROJCT NO. 12347  
525 Legget Drive Kanata  
Ontario K2K 2W2

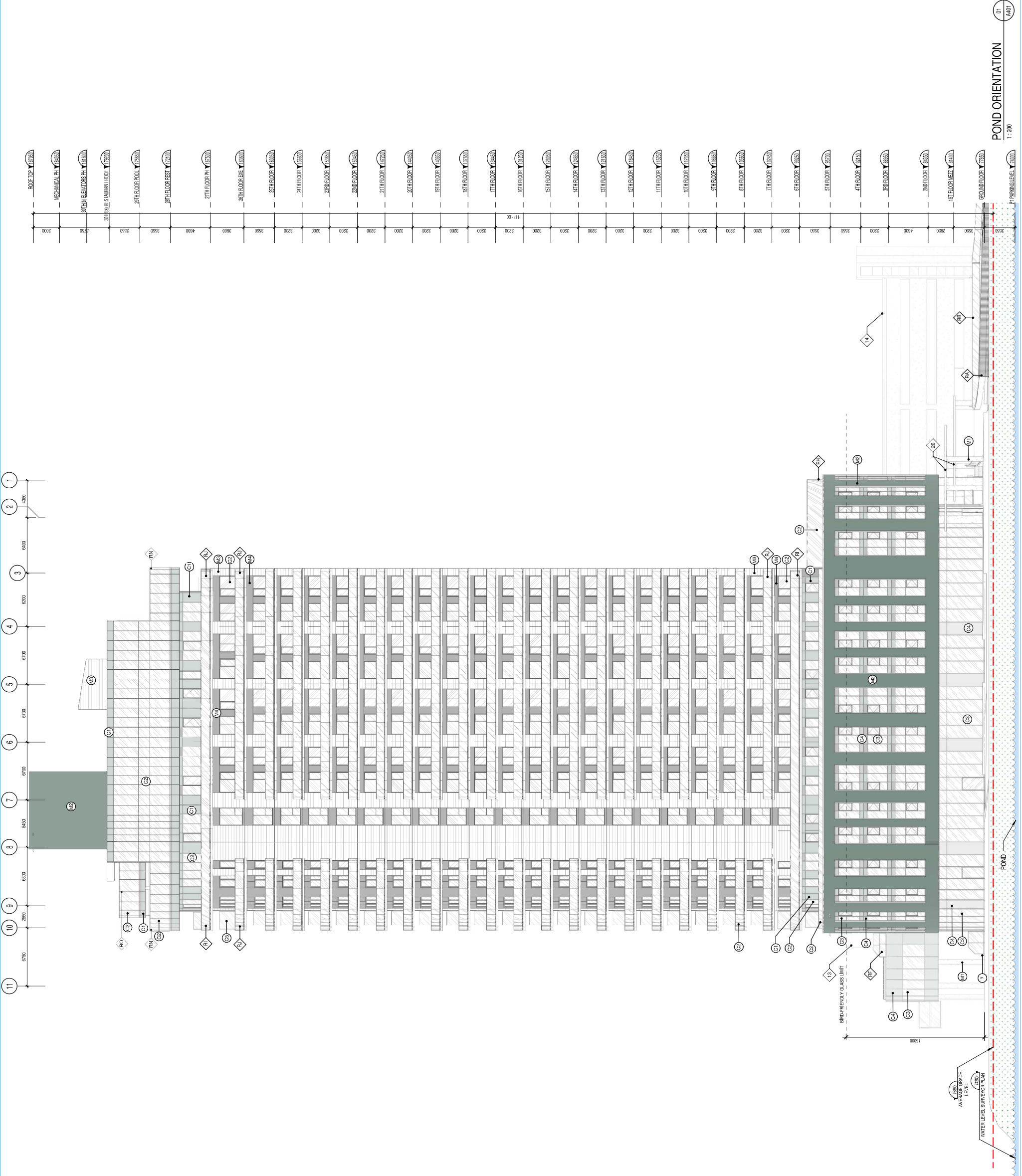
	NO	REVISION	DATE (aa-mm-jj)
A	FOR INTERNAL REVIEW - ARCHITECT	2021 07 14	
B	SITE PLAN APPROVAL	2021 10 04	
C	FOR COORDINATION	2021 10 27	
D	FOR INTERNAL REVIEW - ARCHITECT	2021 11 23	
E	SITE PLAN APPROVAL REV.1	2022 01 28	

Dessiné par **AT DM** Drawn by **KP BSJ**  
 Date **2022 01 28** Echelle **1:200**

**NORTH-EAST ELEVATION**  
**POND**

**RÉVISION** Révision

NO. DESIGN: Dwg Number  
**E A401**



## POND ORIENTATION

200

A401





