



Mise à jour sur OC Transpo Para Transpo, trains et autobus

Commission du transport en commun
13 avril 2023



Prix de conduite sécuritaire et prix Transecure

Prix Transecure

- Récompense les employés qui font preuve d'un dévouement exceptionnel pour aider les personnes en détresse.
- 15 employés qui sont intervenus rapidement ont été récompensés.
- Les histoires des lauréats du mois des appels Transecure sont publiées sur notre site.

Prix de conduite sécuritaire

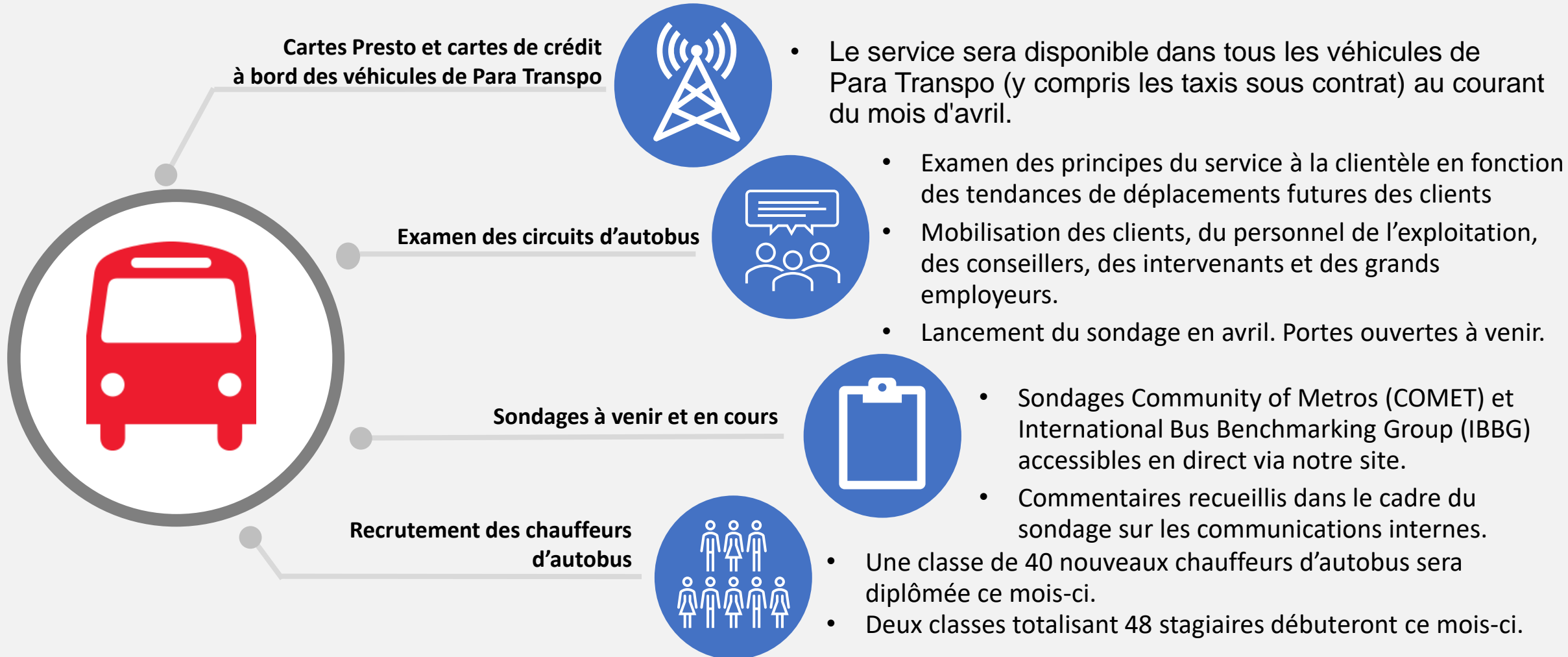
- Récompense les chauffeurs d'autobus qui effectuent au moins 1 000 heures de conduite sans accident responsable.
- 39 chauffeurs d'autobus ont été récompensés pour plus de 20 ans de conduite sécuritaire.



Prix de conduite sécuritaire et prix Transecure



Mises à jour de la DG



Fermeture temporaire prévue de la Ligne 1

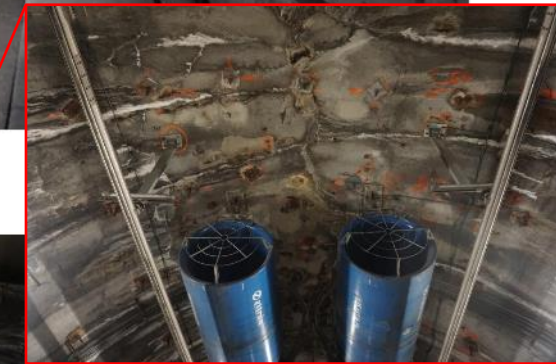
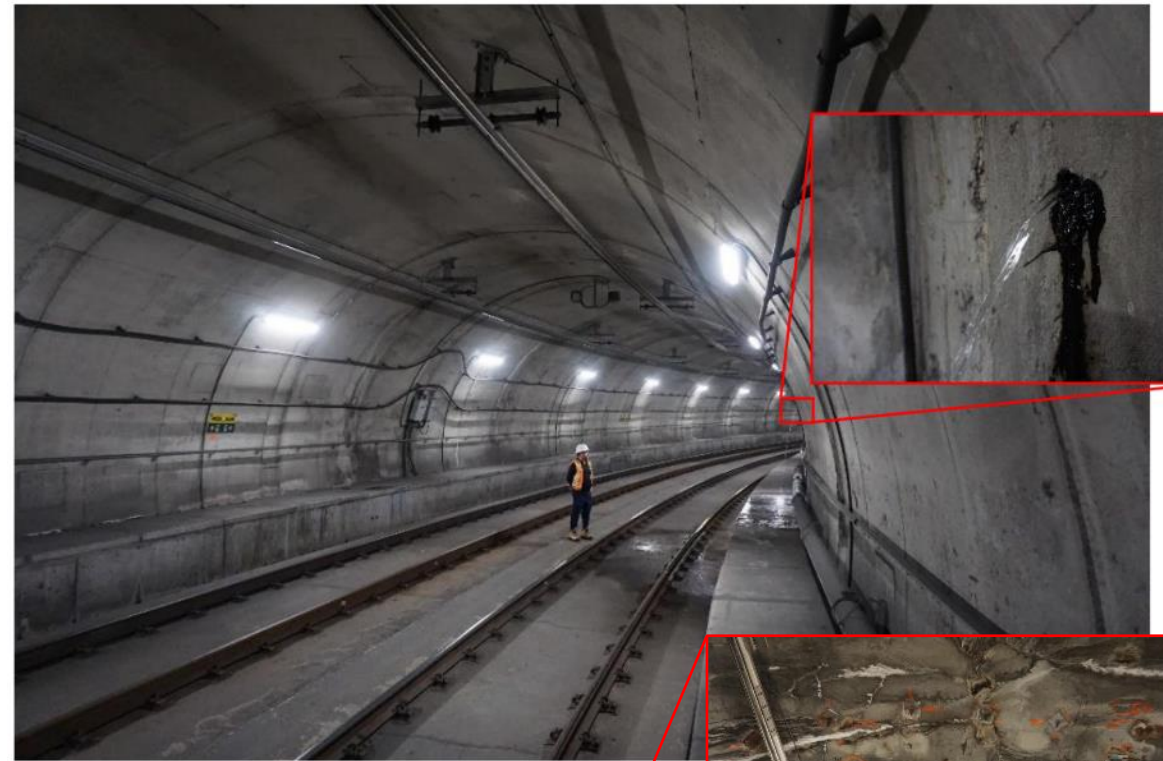
Les 29 et 30 avril et les 6 et 7 mai (fins de semaine) :

- Le Groupe transport Rideau évaluera le tunnel en vue de déterminer les réparations nécessaires prévues en juin.
- La Ligne 1 effectuera des boucles à l'est et à l'ouest :
 - entre les stations Tunney's Pasture et Parliament;
 - entre les stations Hurdman et Blair.
- Le service R1 circulera entre les stations Lyon et Hurdman pour combler les lacunes.
- Reprise du service régulier de la Ligne 1 le lundi matin.

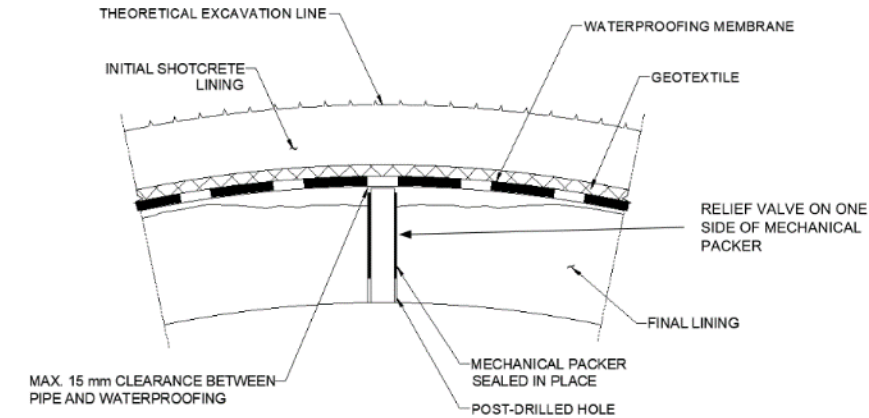
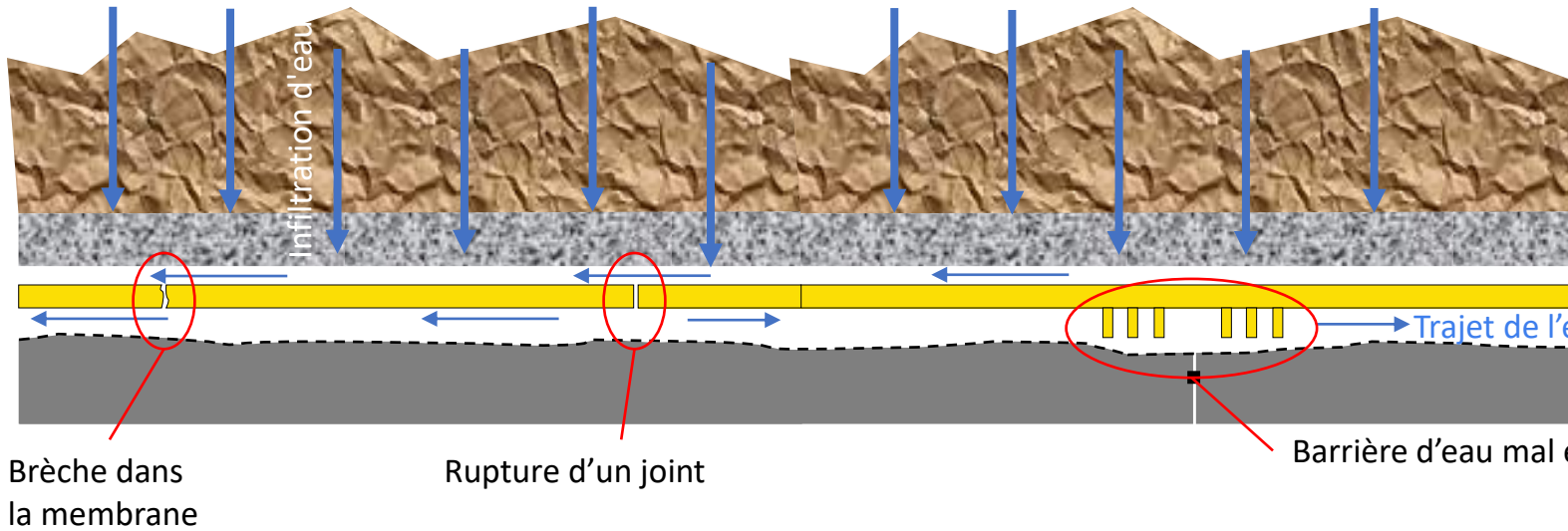


Élimination des fuites – Processus

- Surveillance
 - Visite sur place et étude documentaire
 - Infiltration d'eau à plusieurs endroits
 - Une fuite visible ne correspond pas à un dommage dans la membrane d'étanchéité
- Phase 1: Coulis Contact
 - Section d'essai
 - Injection systématique de coulis
- Phase 2: Injections correctives localisées
- Phase 3: Collecte et drainage
- Phase 4: Réparations (niches de ventilation)



Problèmes d'Étanchéité Typiques

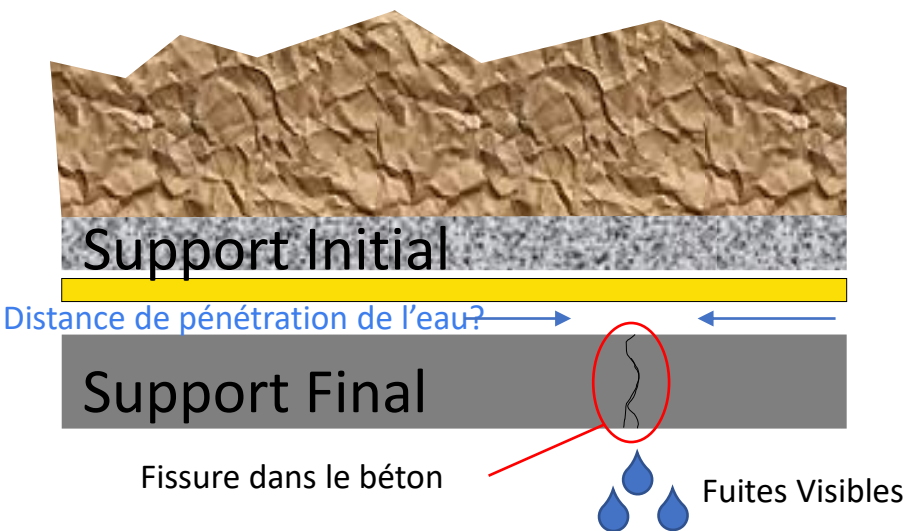


Système d'étanchéité

- Membrane de PVC
- Barrière d'eau
- Tuyaux ré-injectable
- Tuyaux correctif
- Coulis contact

Système d'étanchéité compromis

- L'eau se déplace sur une distance inconnue derrière le Support Final
- L'emplacement des fuites visibles ne correspond pas nécessairement à l'emplacement où la membrane est compromise



Élimination des Fuites – Tunnel de Roulement

Support Final Coulé-en-Place

Section d'essai

1. Vérifier la fonctionnalité du système existant

Fonctionnel

NON Fonctionnel

1.a Utiliser le système existant

Tester la barrières d'eau

1.b Percer de nouveaux trous

2. Effectuer le Coulis Contact

Le coulis a-t-il pris?

Oui

Non

Investigation

Injection systématique de coulis

Injection corrective localisée

- Inspecter le système correctif
- Ajouter des nouveaux trous
- Ajouter des sections additionnelles
- Fuites restantes doivent être ciblées

- De l'est de la station Rideau 102+620 au portail est 103+150; et
- Ouest de la station Rideau 102+400 au Tunnel de Roulement Drainé 101+860

• Approche générale:

- Identifier les barrières à l'eau à l'endroit de la fuite
- Remplir le compartiment avec un matériau étanche (Sika Injection-307 ou similaire).

Fin de Semaine #1

Fin de Semaine #2

DSP est un consultant indépendant spécialisé dans les services de conception de supervision et de gestion de la construction de tunnels. La société a travaillé sur plus de 250 projets en Europe, en Asie et en Amérique du Nord et du Sud. Fondée il y a plus de 40 ans, DSP fournit des conceptions novatrices, économiques et respectueuses de l'environnement pour les tunnels de transport en commun, les stations de métro, les tunnels routiers et les tunnels de services publics.




Interruption du service de train les 5 et 6 avril

- Merci à nos clients pour leur patience.
- Malgré nos précautions, cinq véhicules ont été immobilisés au cours de la matinée du 5 avril.
- Les clients ont été escortés en toute sécurité depuis les véhicules immobilisés jusqu'à la station la plus proche.
- Le service d'autobus de remplacement R1 a été déployé entre les stations Tunney's Pasture et Blair.
- Des équipes du service à la clientèle et des employés supplémentaires ont été déployés pour aider les clients aux stations.
- Des mises à jour régulières ont été fournies par le biais de tous nos canaux de communication
- Nous fournirons une explication sur la cause de cette perturbation une fois que le Groupe de transport Rideau aura terminé son enquête.



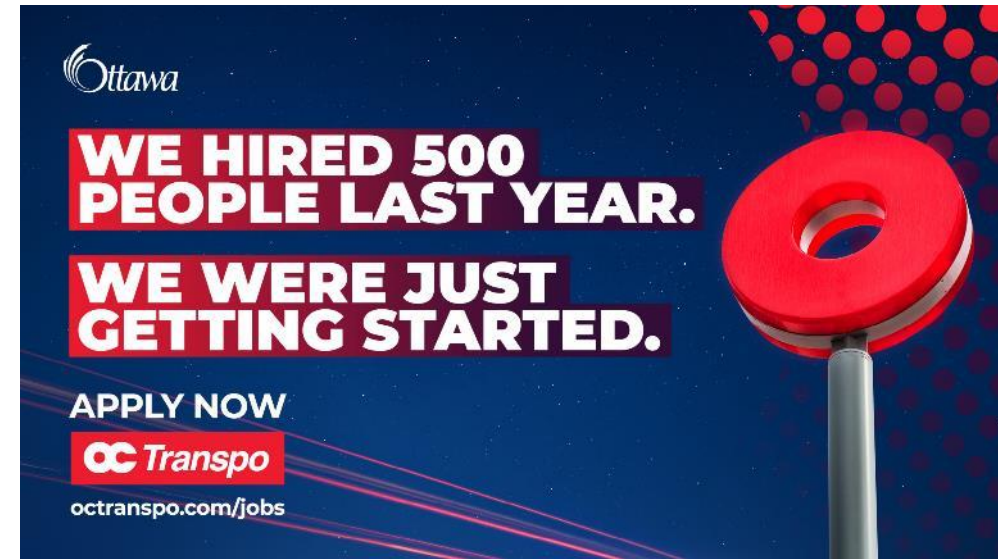
Objectifs de recrutement pour 2023

 Chauffeurs d'autobus conventionnels et opérateurs de train : 360

 Chauffeurs d'autobus de Para Transpo : 20

 Représentants du service à la clientèle : de 25 à 50

 Employés de l'entretien : jusqu'à 80



Ottawa

WE HIRED 500 PEOPLE LAST YEAR.

WE WERE JUST GETTING STARTED.

APPLY NOW

OC Transpo

octranspo.com/jobs



Ottawa

I DRIVE OUR CITY FORWARD.

YOU CAN TOO.





APPLY NOW

OC Transpo

octranspo.com/jobs

Marlon – Bus Operator

Étape 2 : Lancement de la stratégie de communication

-  Campagne d'information visant **à informer et à susciter l'enthousiasme** pour l'expansion du service de l'O-Train (Lignes 2 et 4) qui aura lieu cette année.
-  Cela comprend le Web, les réseaux sociaux, les événements et les campagnes directes.
-  Cela sera intégré dans une stratégie plus large visant à améliorer les communications avec les clients et à renforcer la confiance du public.
-  De plus amples renseignements à ce sujet seront communiqués au mois de mai.

Santé et sécurité

Employee Injuries

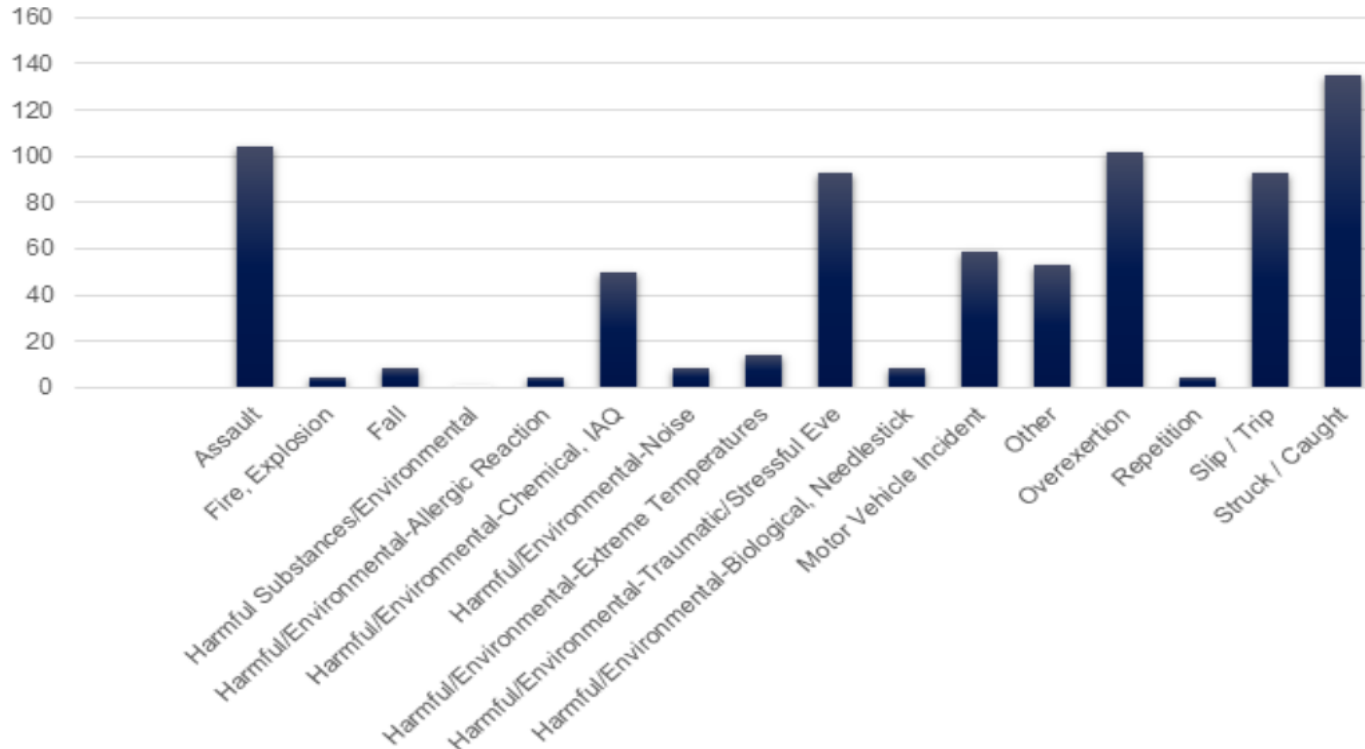
| 2020 | 2021 | 2022 | 2023 (YTD FEB) |
|------|------|------|-------------------|
| 696 | 717 | 740 | 134 |



Customer Injury Rate SMS Target: ≤ 1.036

| 2019 | 2020 | 2021 | 2022 | 2023 (YTD FEB) |
|------|------|------|------|-------------------|
| 0.50 | 0.81 | 1.80 | 1.27 | 1.11 |

2022 Employee Occurrence Reports



Employés blessés (740 blessures en 2022)

- Nombre d'employés blessés sur les installations des transports en commun; la majorité de ses blessures se produisent dans les bus et les garages.
- Toutes les blessures signalées comprennent les premiers soins, les soins médicaux (sans absence) et les soins médicaux (avec absence).
- Les trois principales catégories de blessures sont les suivantes : le fait d'être **heurté ou coincé**, le **surmenage**, et les **agressions**.
- D'autres catégories importantes sont les glissades et les trébuchements (saisonniers) et les événements traumatisants ou stressants.
- Année après année, la catégorie « heurté ou coincé » demeure la plus élevée.

Semaine de la sécurité et de la santé (du 1^{er} au 6 mai 2023)

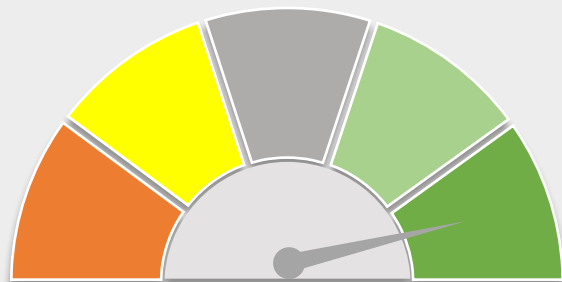
- Thème : « Ensemble, nous pouvons créer des milieux de travail et des communautés sécuritaires ».
- Les employeurs, les employés, les partenaires et le public doivent se concentrer sur l'importance de la prévention des blessures et des maladies sur le lieu de travail, à la maison et dans la communauté.



Indicateurs de rendement

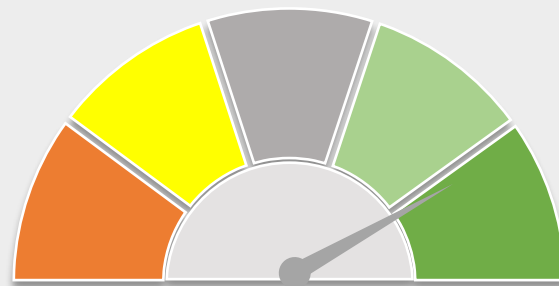
Aperçu du rendement mensuel

**DÉLAIS DE RÉPONSE AU TÉLÉPHONE
de Para Transpo**



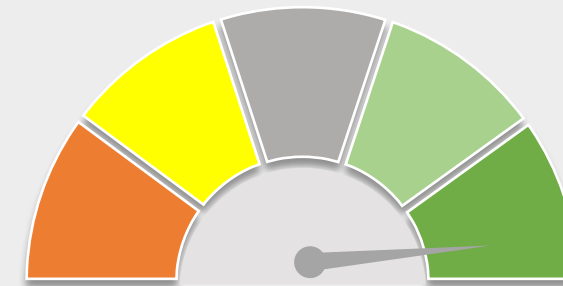
4:39 mm/ss

PONCTUALITÉ de Para Transpo



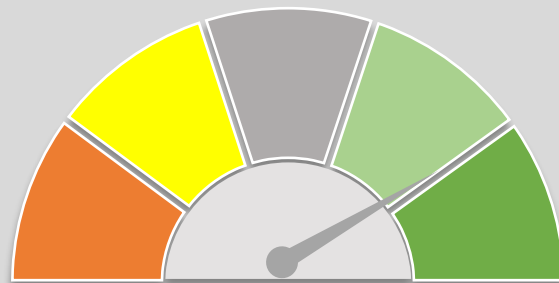
91 %

ACHALANDAGE de Para Transpo



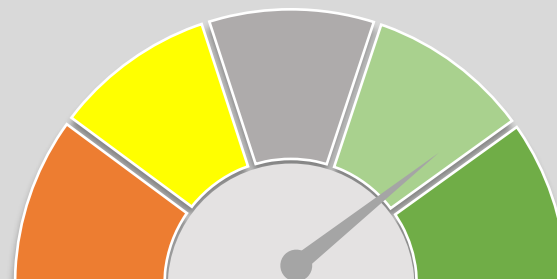
81 % des niveaux pré-pandémiques

**PRESTATION DU SERVICE
sur la Ligne 1**



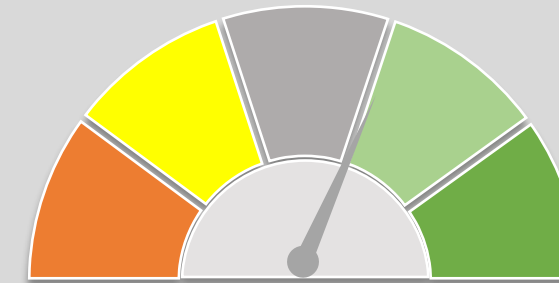
99 %

**PRESTATION DU SERVICE
d'autobus conventionnel**



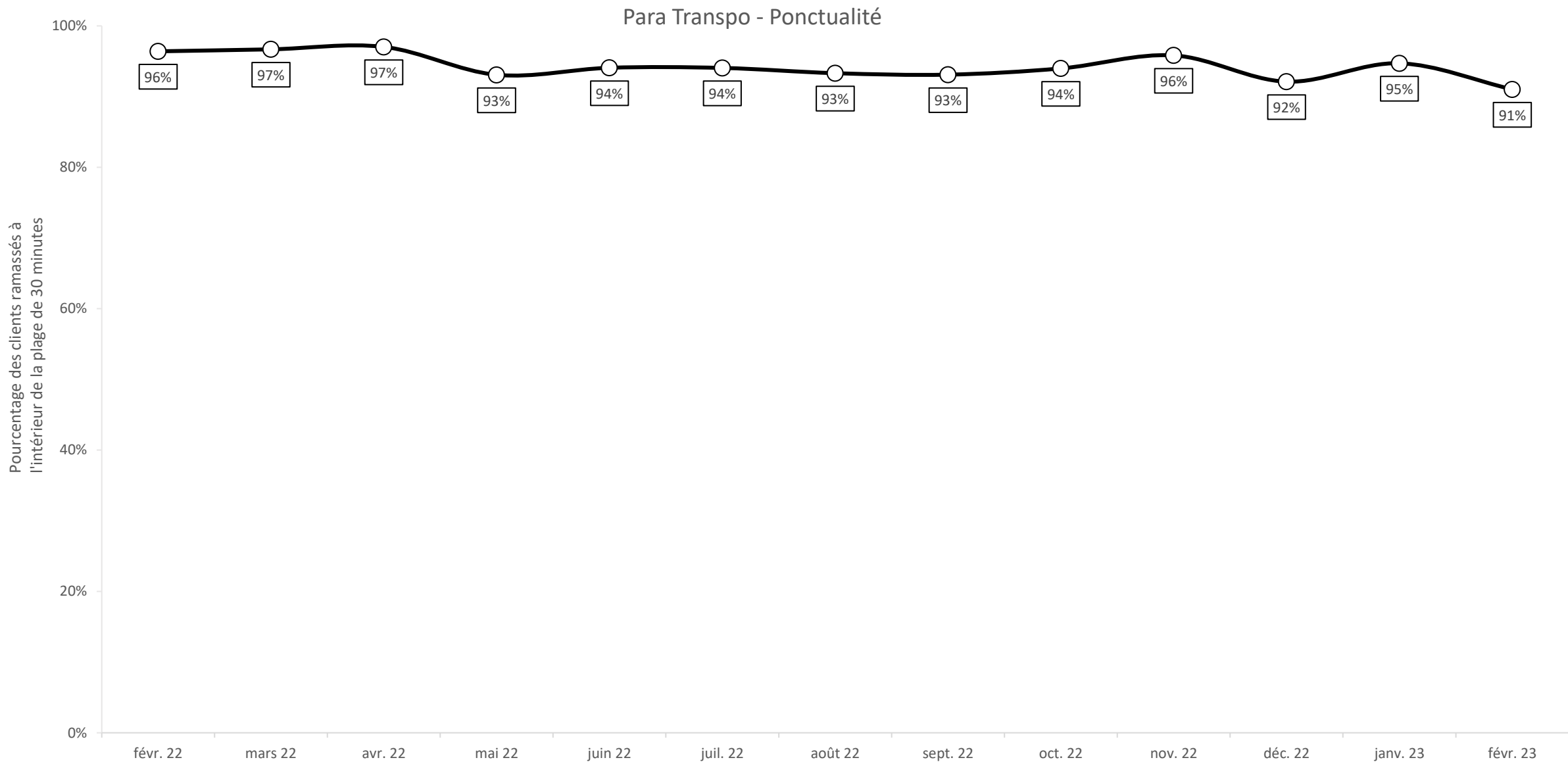
98 %

**ACHALANDAGE des
autobus de la Ligne 1**



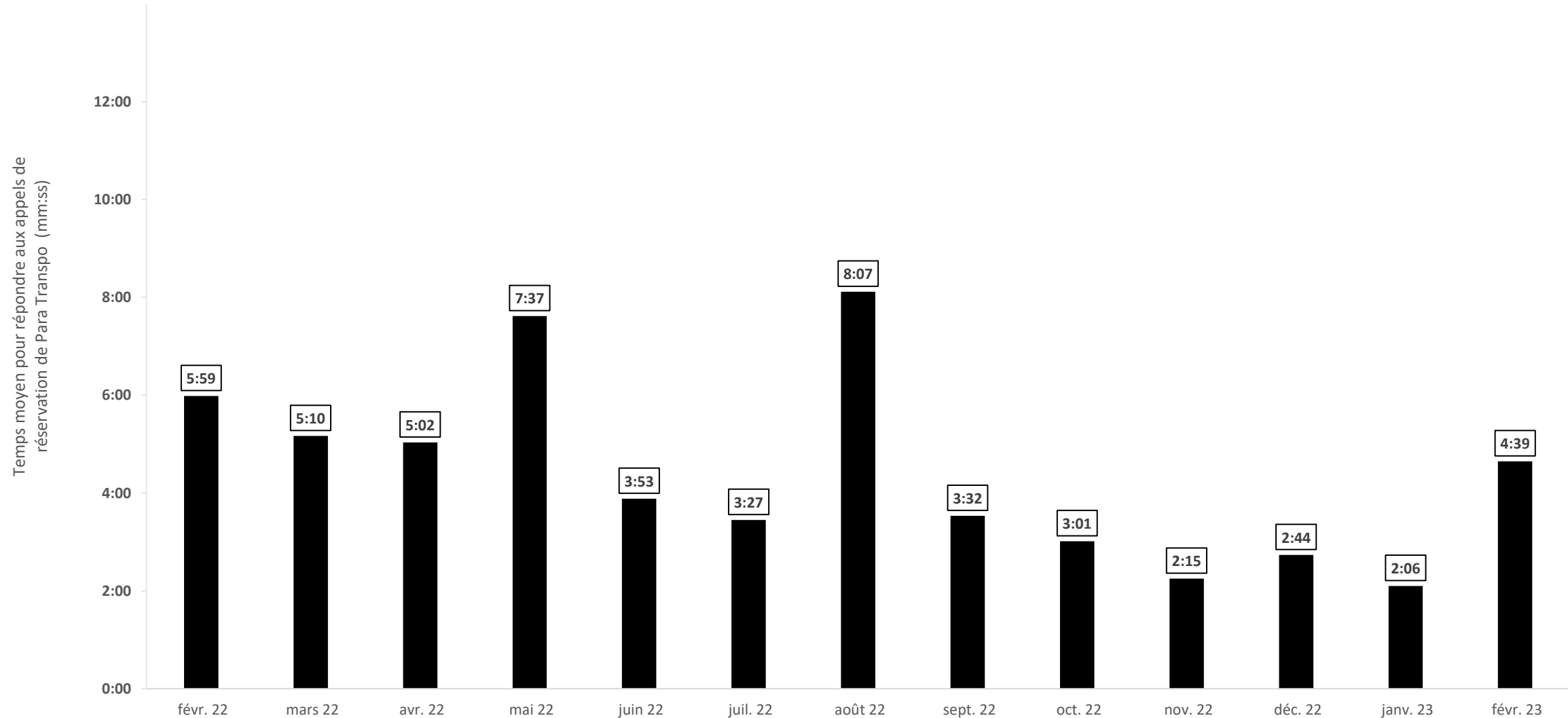
63 % des niveaux pré-pandémiques

Ponctualité de Para Transpo



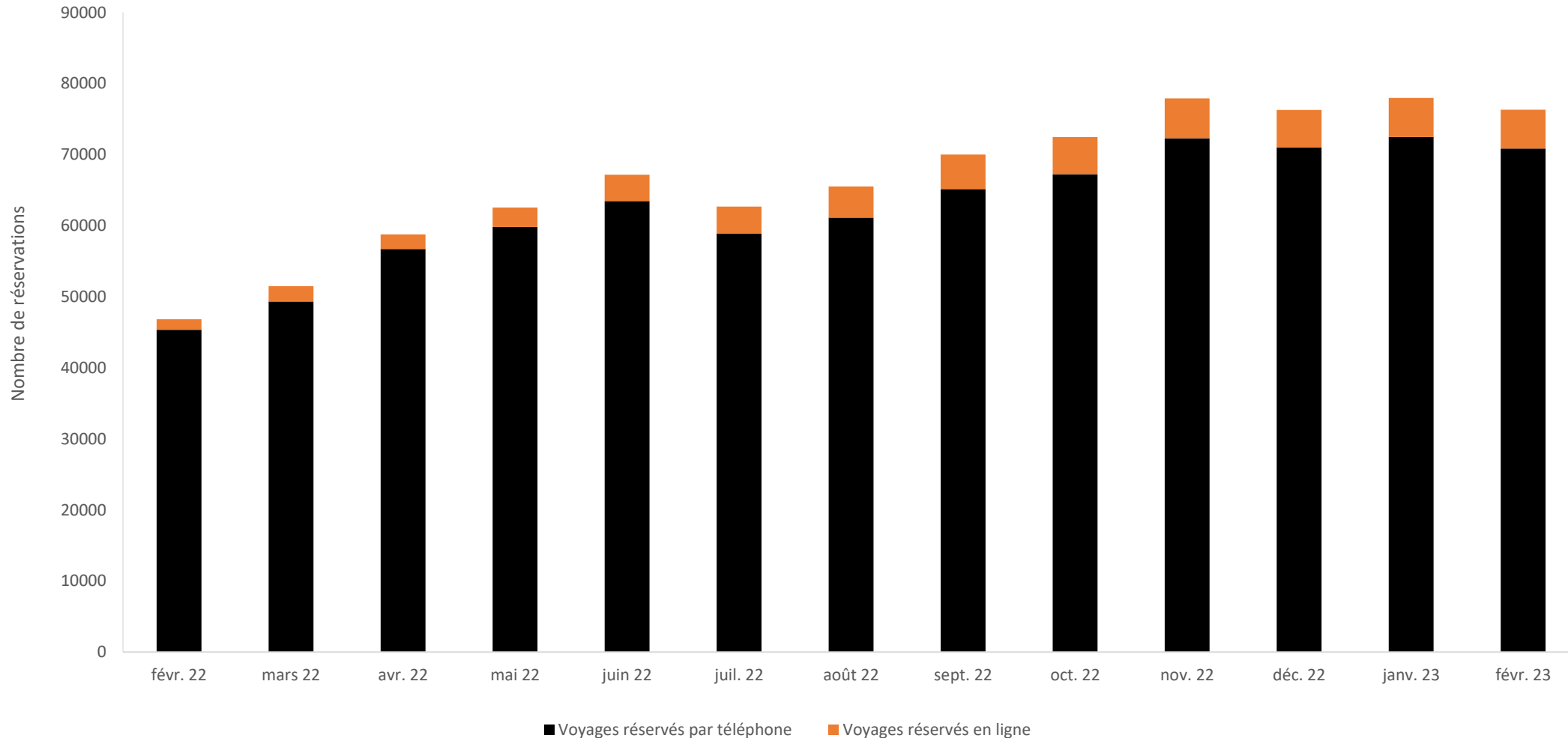
Délais de réponse à la ligne téléphonique de réservation de Para Transpo

Temps moyen pour répondre aux appels de réservation de Para Transpo



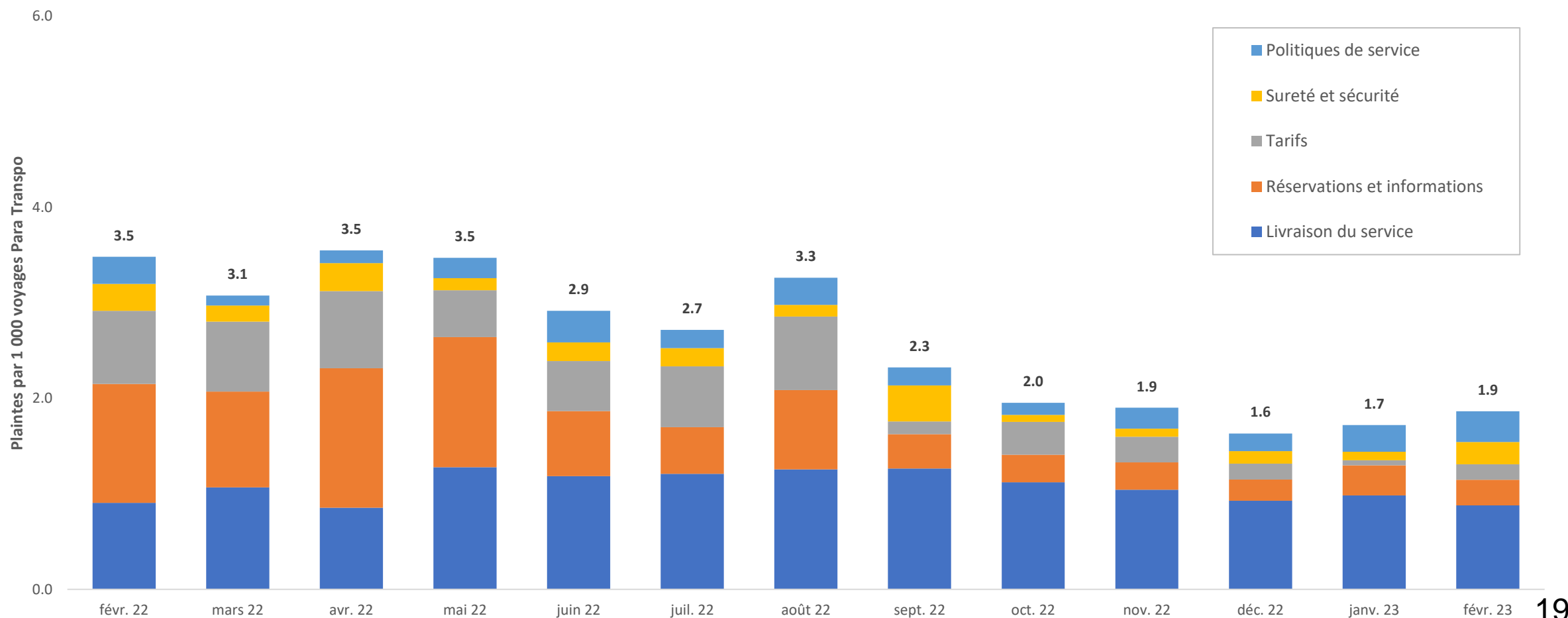
Réservations de Para Transpo par téléphone et en ligne

Réservations Para Transpo par mode de réservation



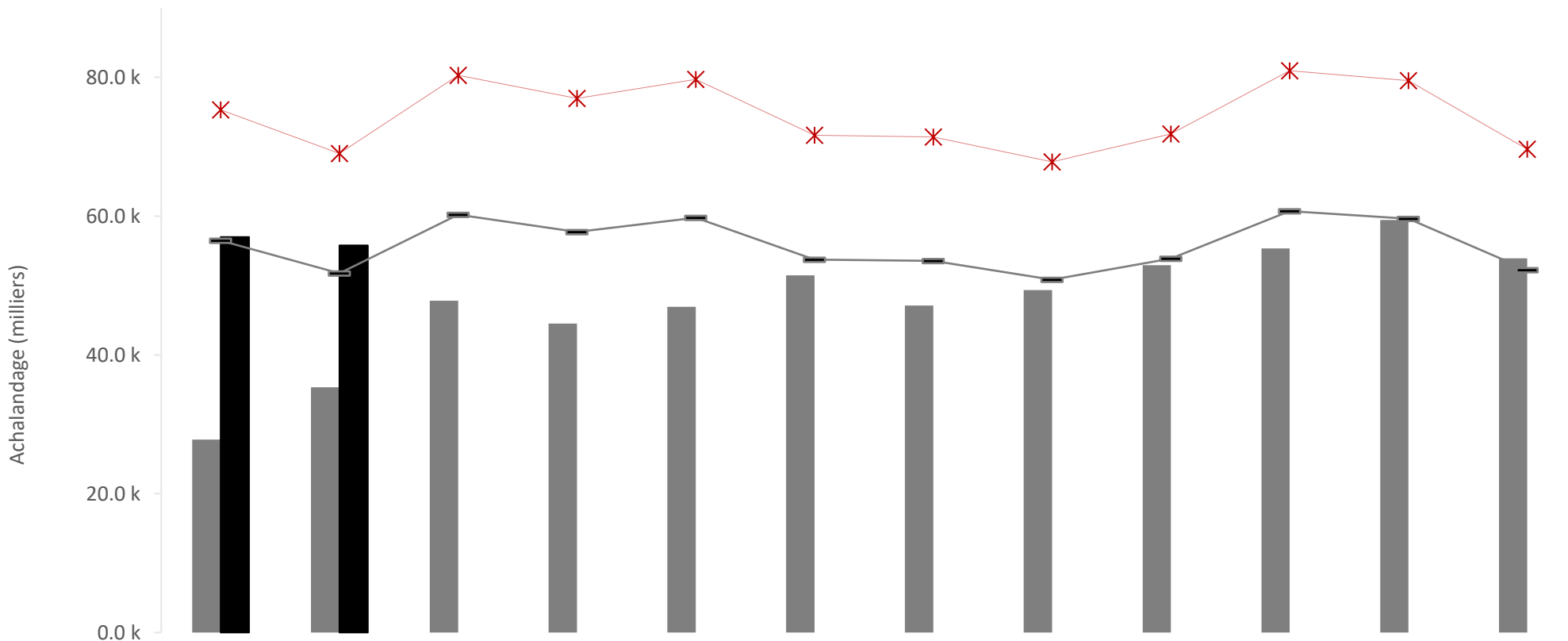
Plaintes concernant Para Transpo par mois et par catégorie

Taux de plaintes reliés au service Para Transpo par catégorie



Achalandage de Para Transpo

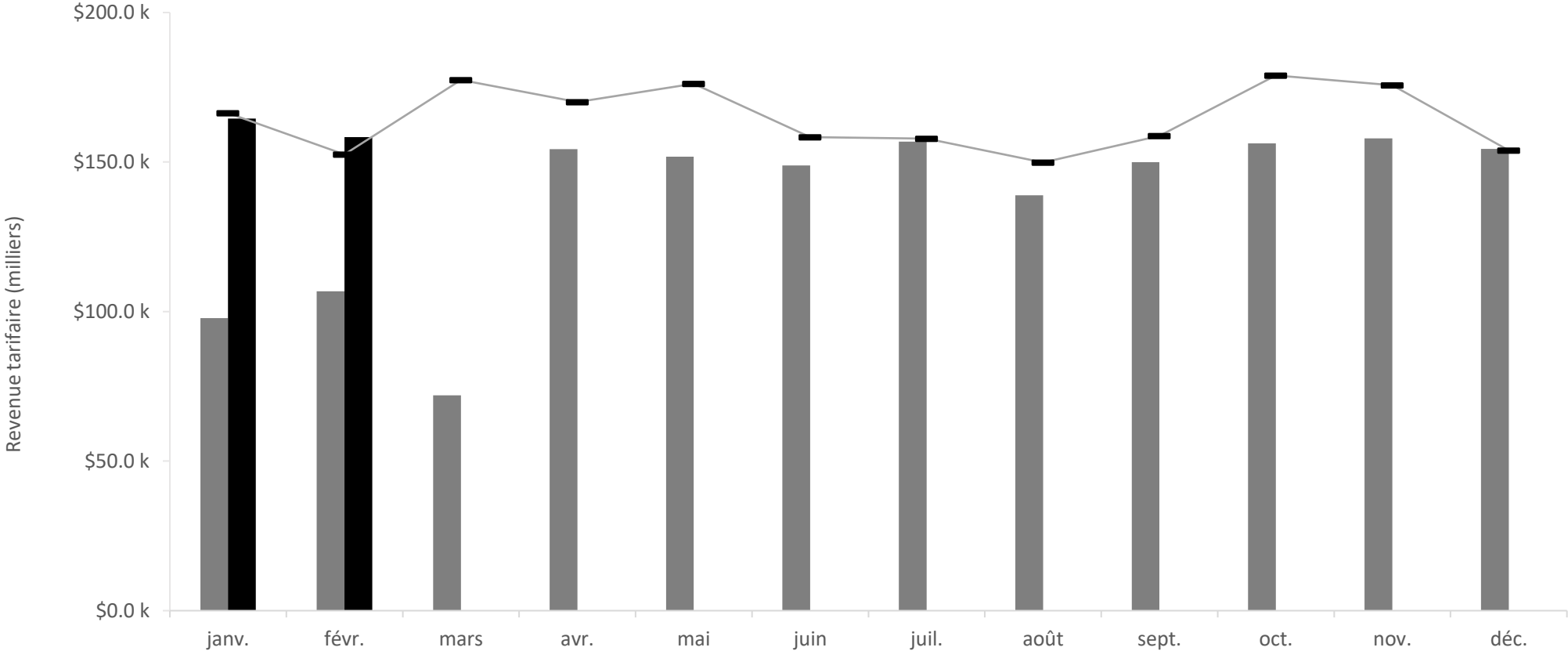
2023 Achalandage Para Transpo



| | janv. | févr. | mars | avr. | mai | juin | juil. | août | sept. | oct. | nov. | déc. |
|---------------|--------|--------|--------|--------|--------|--------|--------|--------|--------|--------|--------|--------|
| ■ 2022 Réel | 27.8 k | 35.3 k | 47.8 k | 44.5 k | 47.0 k | 51.5 k | 47.1 k | 49.4 k | 52.9 k | 55.3 k | 59.4 k | 53.9 k |
| ■ 2023 Réel | 57.0 k | 55.8 k | | | | | | | | | | |
| — 2023 Budget | 56.5 k | 51.8 k | 60.2 k | 57.7 k | 59.8 k | 53.7 k | 53.6 k | 50.9 k | 53.9 k | 60.7 k | 59.6 k | 52.2 k |
| —* 2019 Réel | 75.3 k | 69.0 k | 80.3 k | 76.9 k | 79.7 k | 71.7 k | 71.4 k | 67.8 k | 71.9 k | 81.0 k | 79.5 k | 69.6 k |

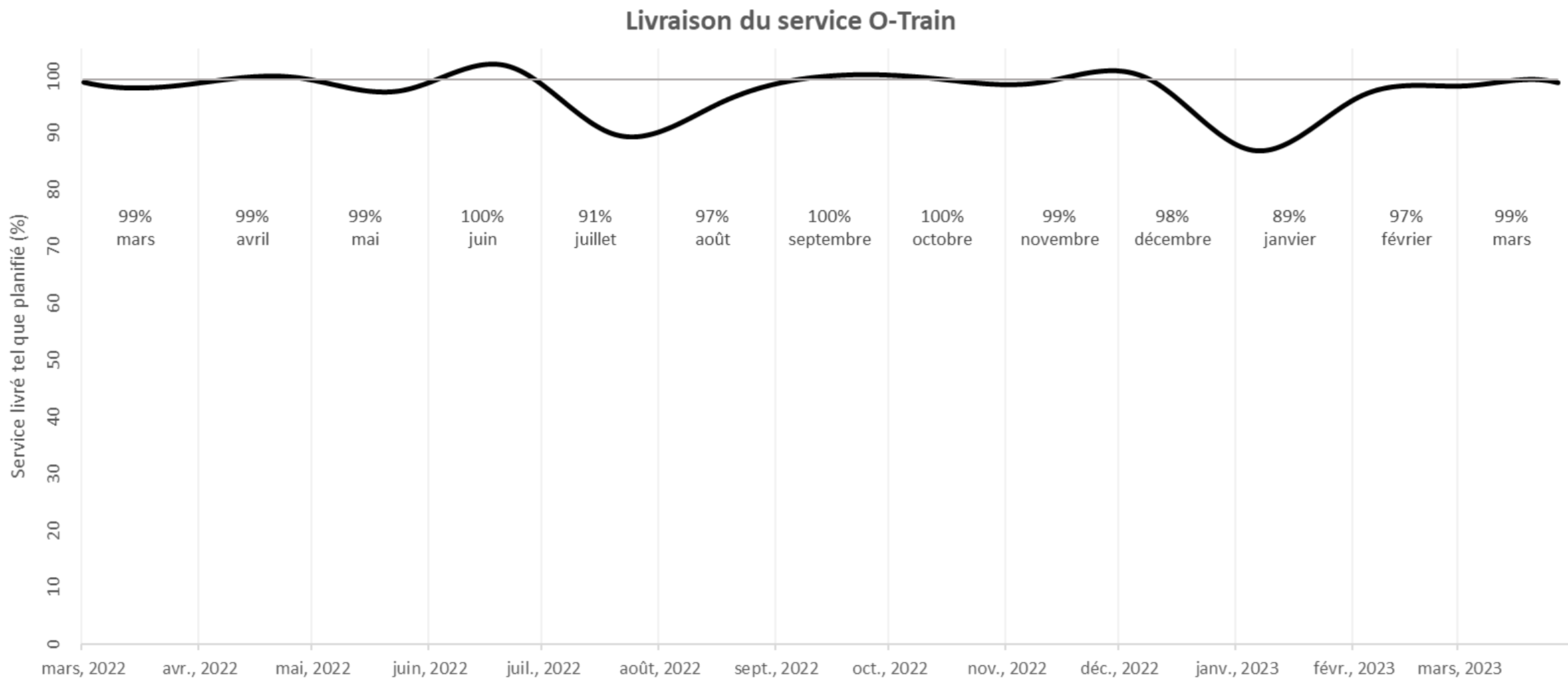
Recettes tarifaires de Para Transpo

2023 Revenu tarifaire Para Transpo



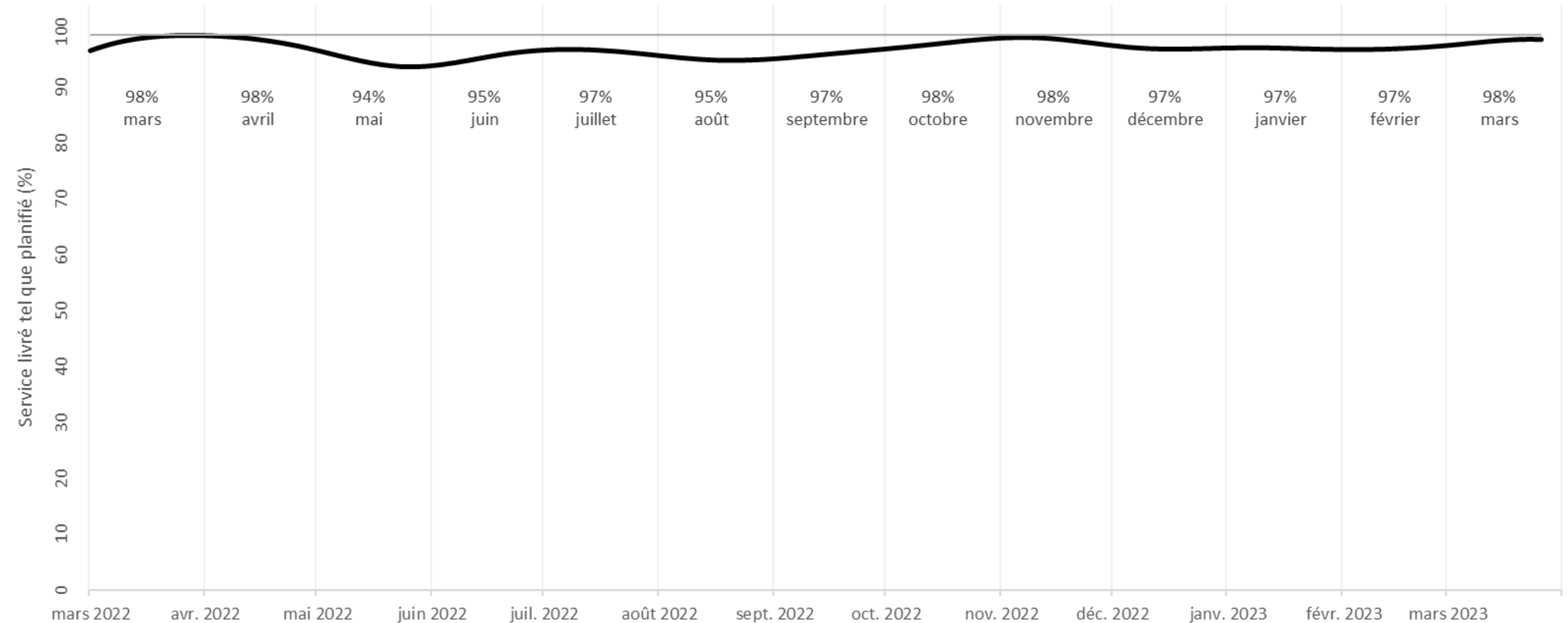
| | janv. | févr. | mars | avr. | mai | juin | juil. | août | sept. | oct. | nov. | déc. |
|---------------|-----------|-----------|-----------|-----------|-----------|-----------|-----------|-----------|-----------|-----------|-----------|-----------|
| ■ 2022 Réel | \$97.8 k | \$106.8 k | \$72.0 k | \$154.3 k | \$151.8 k | \$148.9 k | \$156.8 k | \$138.9 k | \$149.9 k | \$156.2 k | \$157.9 k | \$154.4 k |
| ■ 2023 Réel | \$164.5 k | \$158.3 k | | | | | | | | | | |
| — 2023 Budget | \$166.4 k | \$152.6 k | \$177.4 k | \$170.0 k | \$176.1 k | \$158.3 k | \$157.8 k | \$149.8 k | \$158.8 k | \$178.9 k | \$175.7 k | \$153.9 k |

Prestation du service sur la Ligne 1 de l'O-Train

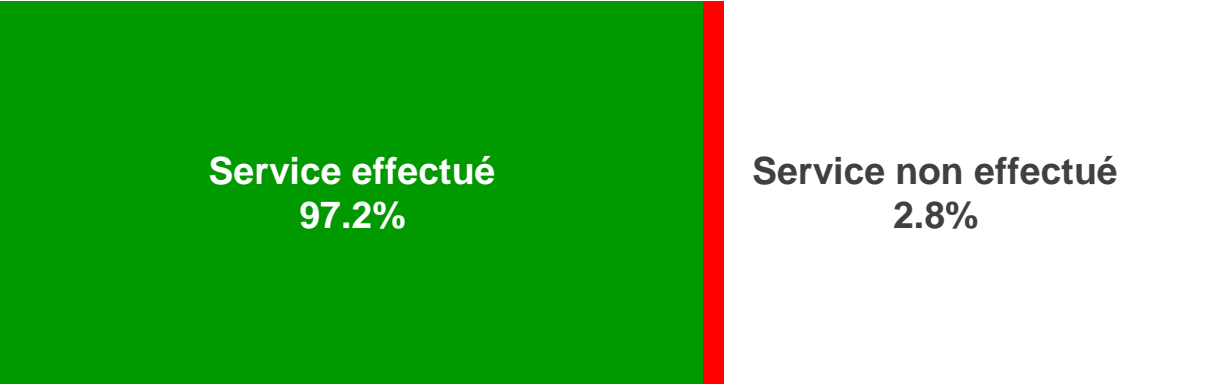


Prestation du service d'autobus conventionnel

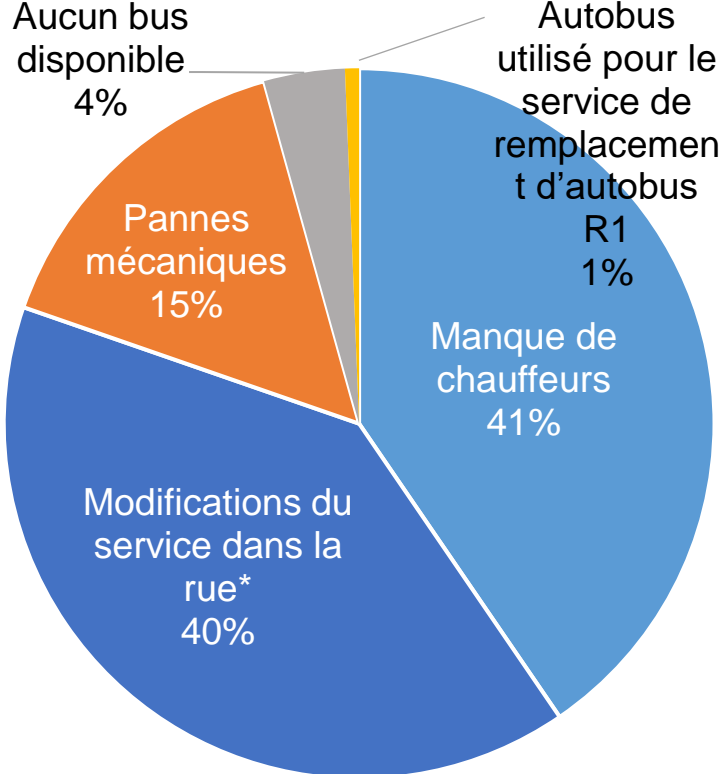
Livraison du service autobus



Prestation du service d'autobus conventionnel - février 2023



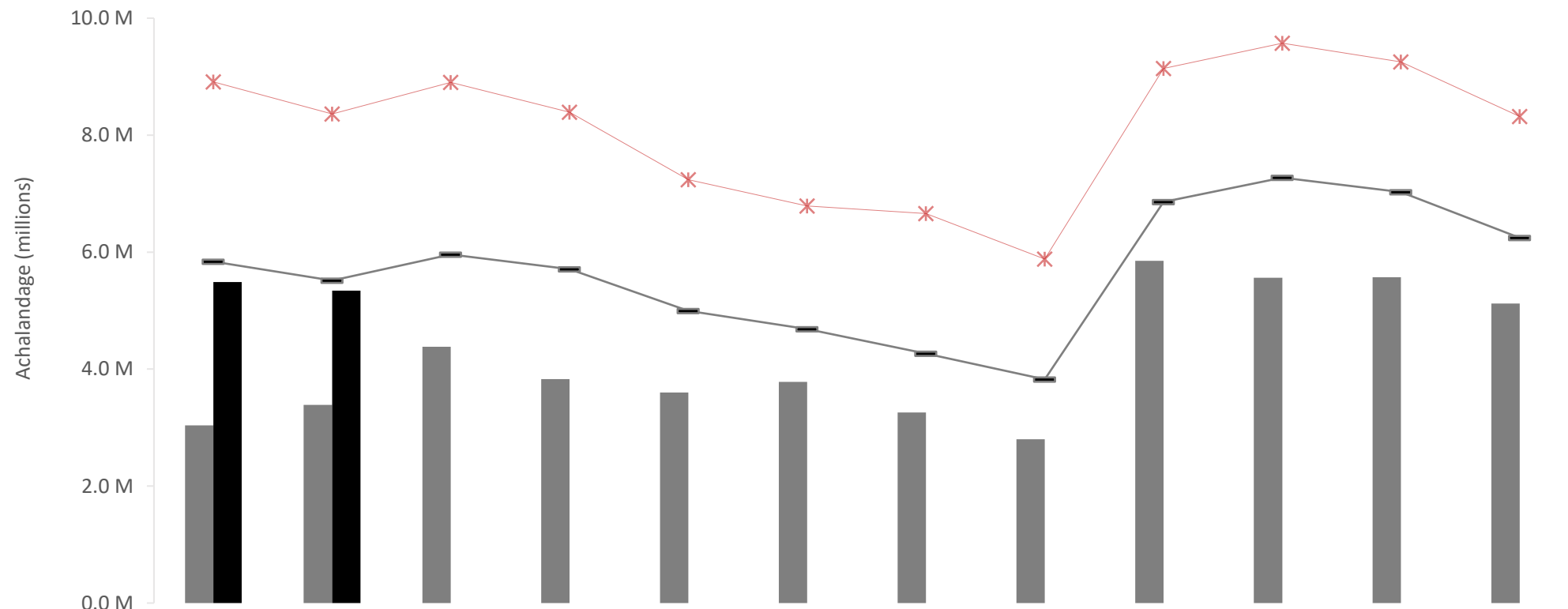
Un jour de semaine moyen en février, 297 trajets sur 7 956 trajets prévus n'ont pas été effectués.



*Comprend les embouteillages, les détours, les fermetures de routes, les clients malades, les autobus bloqués, etc.

Achalandage : Ligne 1 et autobus conventionnels

2023 Achalandage des autobus et de l'O-Train



| | janv. | févr. | mars | avr. | mai | juin | juil. | août | sept. | oct. | nov. | déc. |
|---------------|-------|-------|-------|-------|-------|-------|-------|-------|-------|-------|-------|-------|
| ■ 2022 Réel | 3.0 M | 3.4 M | 4.4 M | 3.8 M | 3.6 M | 3.8 M | 3.3 M | 2.8 M | 5.9 M | 5.6 M | 5.6 M | 5.1 M |
| ■ 2023 Réel | 5.5 M | 5.3 M | | | | | | | | | | |
| — 2023 Budget | 5.8 M | 5.5 M | 6.0 M | 5.7 M | 5.0 M | 4.7 M | 4.3 M | 3.8 M | 6.9 M | 7.3 M | 7.0 M | 6.2 M |
| * 2019 Réel | 8.9 M | 8.4 M | 8.9 M | 8.4 M | 7.2 M | 6.8 M | 6.7 M | 5.9 M | 9.1 M | 9.6 M | 9.3 M | 8.3 M |

Recettes tarifaires : Ligne 1 et autobus conventionnels

2023 Revenu tarifaire des autobus et de l'O-Train



Des questions?