



# FEUILLE DE ROUTE DE LA MODERNISATION

Commission  
de services policiers

Le 25 février 2019



OTTAWA POLICE SERVICE  
SERVICE DE POLICE D'OTTAWA

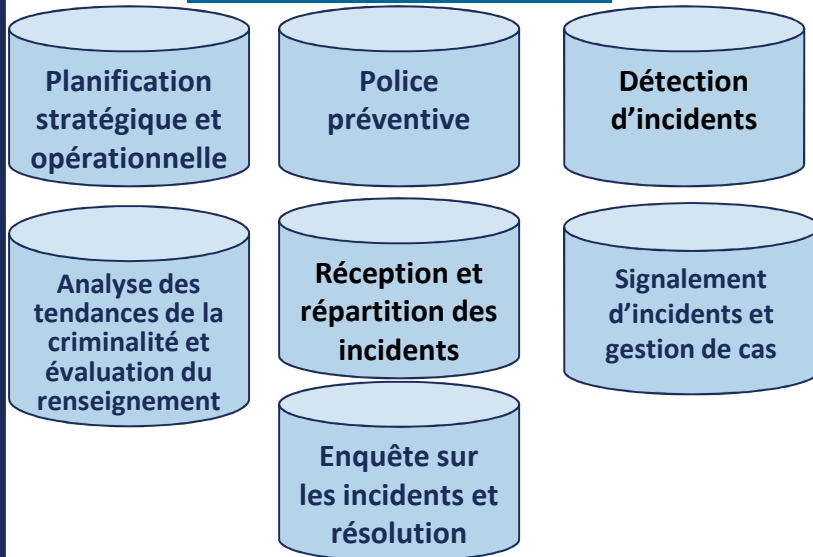
*A Trusted Partner in Community Safety  
Un partenaire fiable de la sécurité communautaire*



[ottawapolice.ca](http://ottawapolice.ca)

Le SPO devait modifier l'approche traditionnelle, celle d'aborder les questions opérationnelles une à la fois, la police étant une entreprise fondée sur le renseignement

### Approche traditionnelle



### Police = un seul processus de bout en bout



### Déluge de données

90% de toutes les données furent créées au cours des deux dernières années

80% de l'ensemble des données est actuellement non structuré

### Défis du SPO:

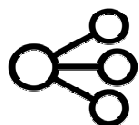
- § L'information est mise en silo et dispersée à travers l'organisme
- § La technologie actuelle n'appuie pas, ni ne facilite, l'exactitude des données
- § Absence de reprise après sinistre en matière de TI
- § Agents de 1<sup>ère</sup> ligne ne disposant pas d'information en temps réel pour permettre des mesures prédictives
- § Les données d'entreprise sur le travail, la gestion du temps, les actifs, des compétences de maintenance, sont incomplètes, manquantes ou difficile à accéder ou à partager

# OBJECTIFS ET PRINCIPES



## Objectifs Stratégiques – Feuille de route de la modernisation

Les objectifs stratégiques suivants sont les résultats que le Service de police d'Ottawa atteindra au terme de la feuille de route de la modernisation. Le Service de police d'Ottawa sera en mesure de juger du succès de la feuille de route de la modernisation par le niveau de réussite de l'atteinte de ces objectifs.



**1** Fournir des services efficaces

Disposer des outils et de la technologie adéquats...



**2** Permettre les services par l'information

... ayant les bons renseignements, en temps réel...



**3** Accroître la capacité, la responsabilité et l'autorité

... des gens ayant les bonnes compétences, suivant des processus définis, dignes de confiance...



**4** Renforcer la légitimité

... afin d'instaurer la confiance en la police et la confiance dans les services TI...



**5** Obtenir la valeur, la flexibilité et l'extensibilité

...ainsi qu'obtenir la valeur (dépense et croissance), flexibilité et extensibilité.

1. Axé sur la police    2. Partenaire en premier    3. Optimisation continue

# CAPACITÉS



## Mobilité de première ligne (MPL)

- Téléphones intelligents aux agents 1<sup>ère</sup> ligne
- Reconnaissance de plaques d'immatriculation
- Système téléductyle
- Mises à jour et alertes de répartition
- Acheminement des véhicules
- Signalement téléductyle
- Auto-transcription
- Traduction linguistique

## Gestion de l'information (GI)

- Tableaux de bord
- Concentrateur de données
- *StreamsSet* (Ingestion)
- Données SGD/RPA
- Gestion du contenu d'entreprise
- Gestion de la preuve numérique

## Innovation

- Sens social
- *HealthIM*
- *Zello*
- Reconnaissance faciale
- Automatisation des processus robotiques
- IRF pour gestion des actifs

## Foundation & Security

- Nuage
- Architecture du système
- Prévention pertes de données
- Gestion accès à l'identité
- Gestion accès privilégié
- Gestion menaces et vulnérabilité
- Politiques et lignes directrices - sécurité

## Collaboration

- Office 365
- Document, collaboration
- Document management
- Video conferencing
- Instant messaging
- Policy management
- Parade briefing
- Appointment Scheduling

## Système d'information des membres (SIM)

- Programmation des horaires
- Horaire et présence,
- Info-clé RH,
- Gestion apprentissage
- Gestion rendement
- Recrutement
- Socialisation organisa.
- Planification de la relève
- Relations du travail
- CSPAAT/ Santé au travail

## Gestion des actifs d'entreprise (GAE)

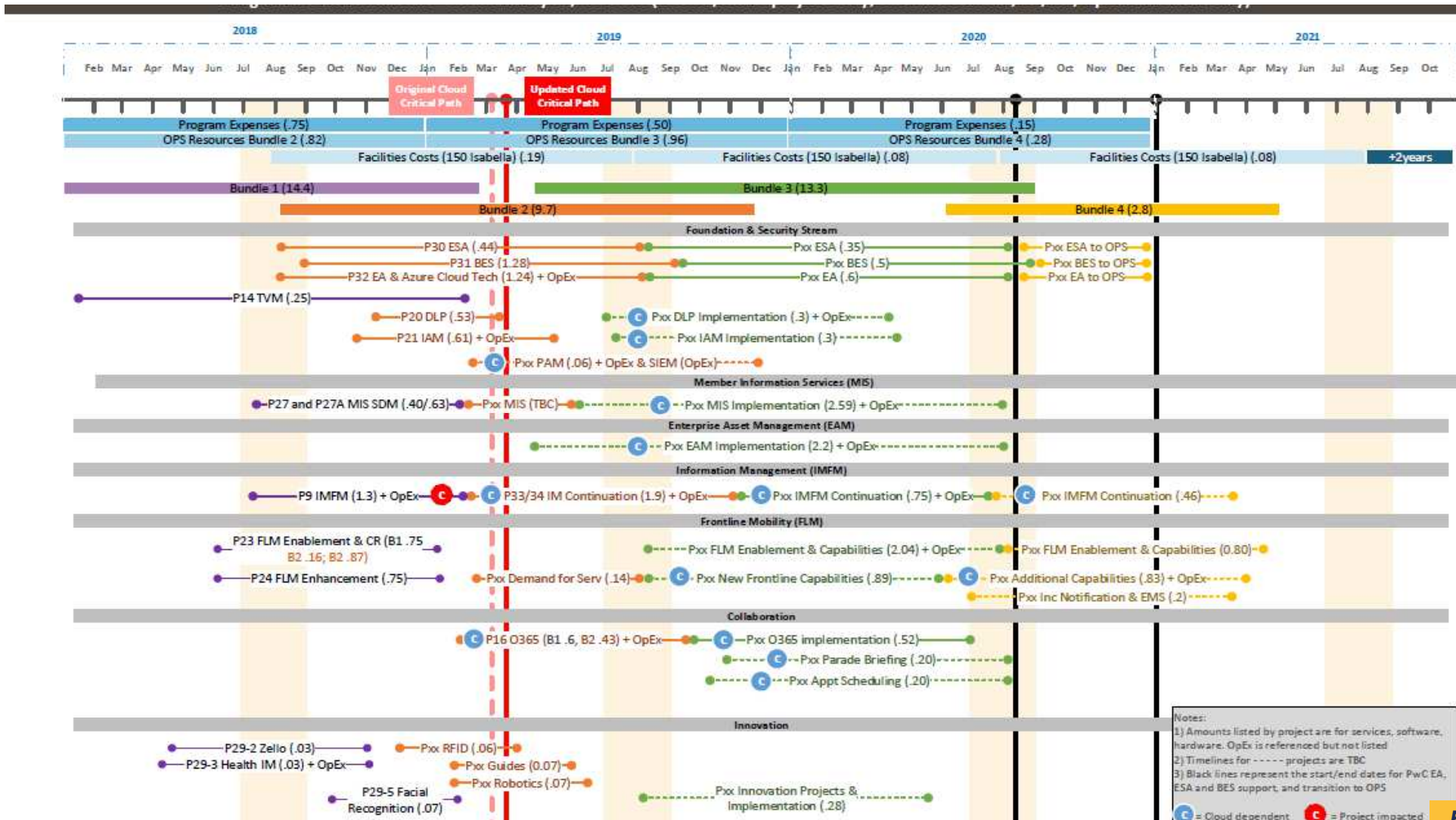
- Radios / carabines/ blindage en céramique
- TI
- Parc automobile
- Installations
- Magasins du quartier-maître
- SIM

T 1

T 2

T 3

T 4



## RÉSUMÉ



- Exposé complet en mars
- Programme hautement intégré
- Concorde avec le programme SAP de la Ville d'Ottawa
- Début de mise en œuvre dans la plupart des champs de travail
- Une analyse plus approfondie est requise pour comprendre les répercussions d'une réduction du financement du programme