



# Réponse à la pandémie de COVID-19

## Mise à jour du Conseil municipal d'Ottawa

D<sup>re</sup> Vera Etches, médecin chef en santé publique

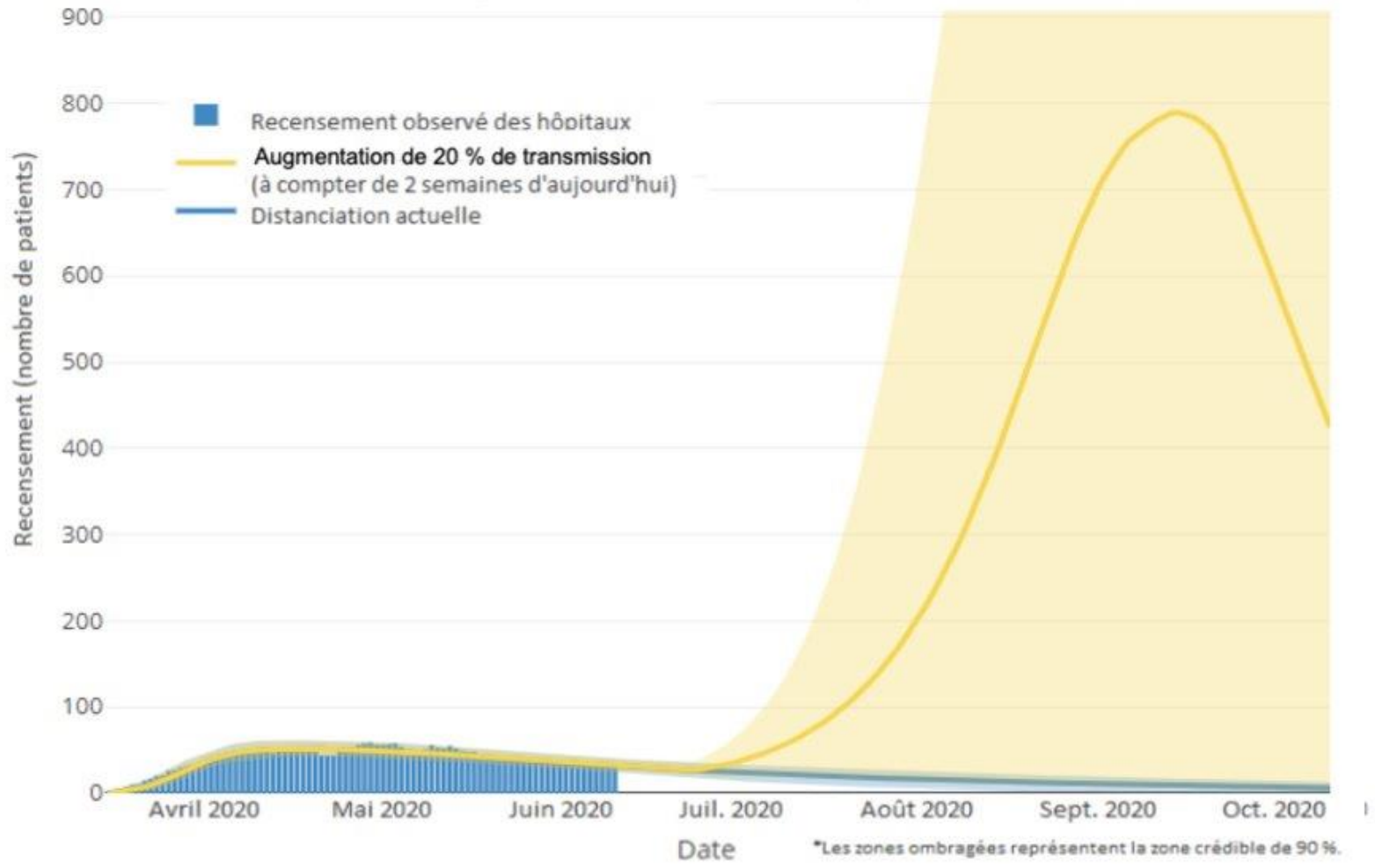
Le 24 juin 2020



# Modélisation

## Hospitalisations prévues

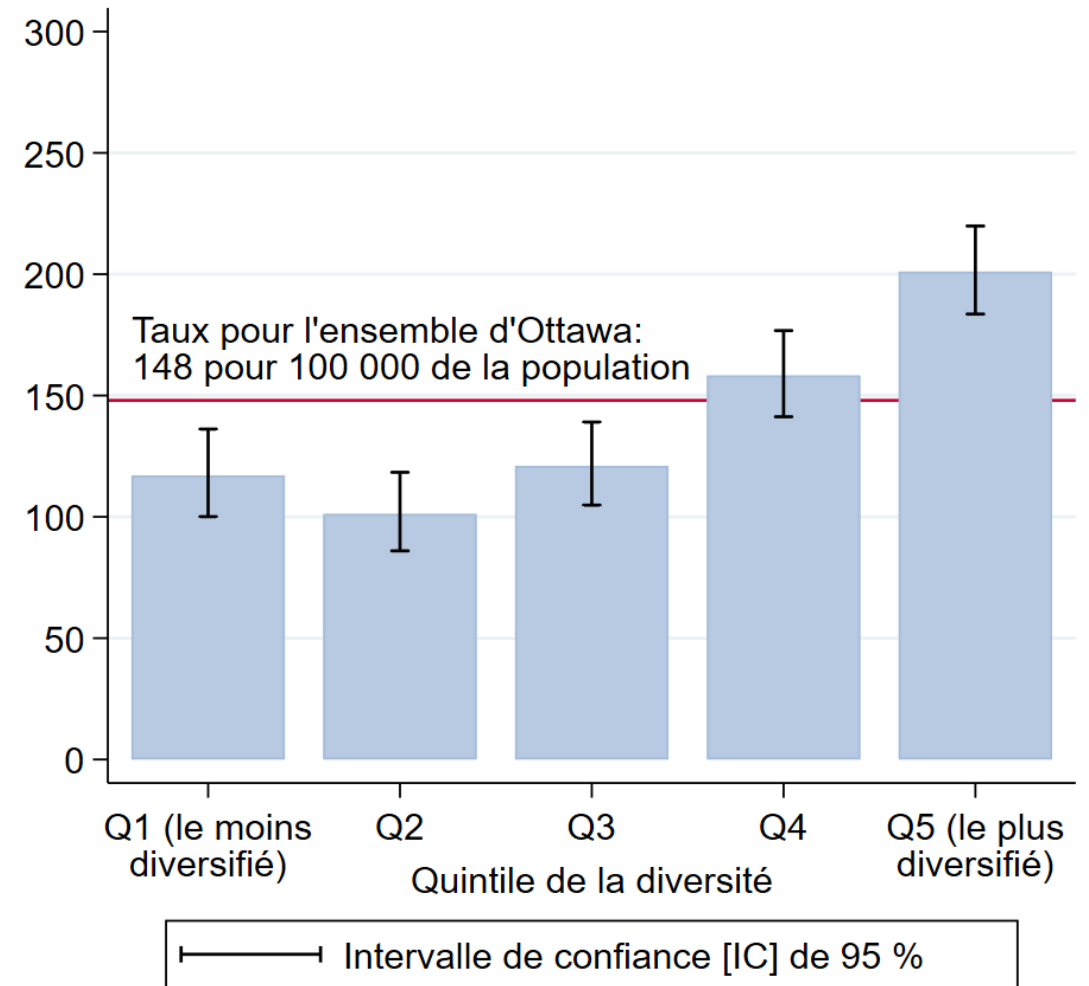
Recensement prévu de patients atteints de COVID-19 à Ottawa



# Diversité ethnique et taux de COVID-19

Les régions d'Ottawa ayant les plus haut pourcentages d'immigrants récents ou de minorités racialisées, ont presque deux fois le taux de COVID-19 que ceux des régions où les pourcentages d'immigrants récents ou de minorités racialisées sont les moins élevés.

Taux pour 100 000 de la population ajusté selon l'âge

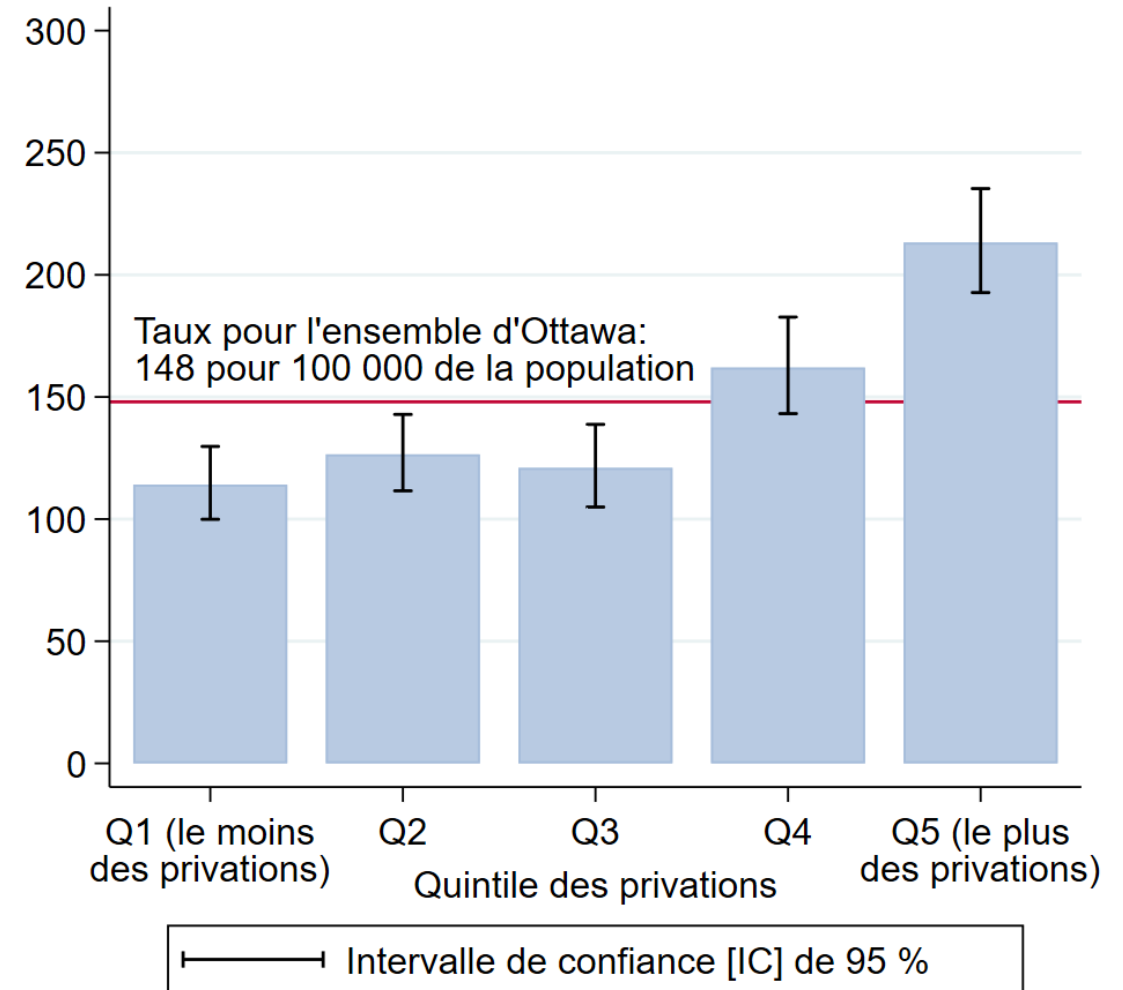


Sources des données : Base de données d'Ottawa sur la COVID-19 (COD) et indice ON-Marg 2016. Les données excluent les résidents ou les patients en établissement

# Privations matérielles et taux de COVID-19

Les régions d'Ottawa avec le plus de privations matérielles ont presque deux fois le taux de COVID-19 que les régions avec le taux de privations matérielles les moins élevées.

Taux pour 100 000 de la population ajusté selon l'âge



Sources des données : Base de données d'Ottawa sur la COVID-19 (COD) et indice ON-Marg 2016. Les données excluent les résidents ou les patients en établissement

# Données initiales sur les déterminants sociaux

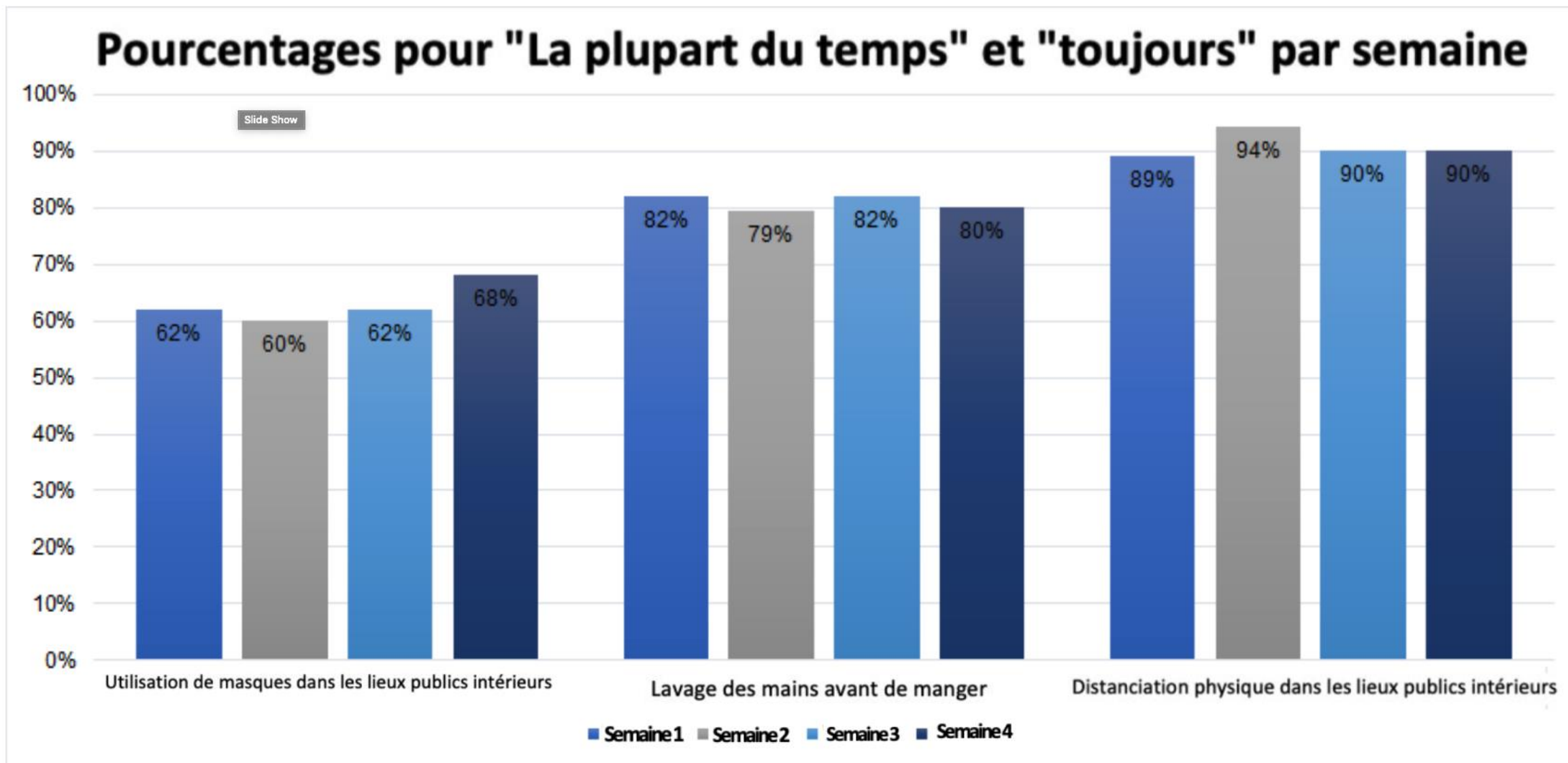
- Depuis le 8 mai, Santé publique Ottawa (SPO) a recueilli les données démographiques sociales de 144 personnes.
- Données à jour (n=144) :
  - 66 % sont des communautés racialisées
  - 54 % sont des immigrants au Canada (né à l'extérieur du Canada)
- La collecte de données rétrospective permettra un aperçu plus détaillé des déterminants sociaux.



# L'information mène à l'action

- Souligne les inéquités pré-existantes
- Inclusion des partenaires communautaires (i.e. PLIO – Partenariat Local pour l'Immigration d'Ottawa)
- Motion approuvé par le Conseil de santé afin de reconnaître le racisme comme étant une préoccupation de la santé publique
- Élargir et uniformiser les collecte de données auprès des partenaires du système de la santé et des services sociaux
- Orienter les politiques et les programmes afin de réduire les inéquités

# La prévention est la clé - L'importance de nos comportements





# Support pour la santé mentale

## Principales constatations du sondage auprès de la population en juin (n=566)

- Il y a certaines constatations préoccupantes concernant la santé mentale et le bien-être des résidents d'Ottawa
- Certains groupes semblent être plus touchés que d'autres
- Les résidents d'Ottawa ont besoin de plus de renseignements sur la façon et l'endroit afin d'accéder aux soutiens appropriés.



## La COVID-19 vous déprime?



Vous n'êtes pas seul.  
N'hésitez pas à demander de l'aide.

Plus d'informations :

[OttawaPublicHealth.ca/  
COVIDMentalHealth](https://OttawaPublicHealth.ca/COVIDMentalHealth)

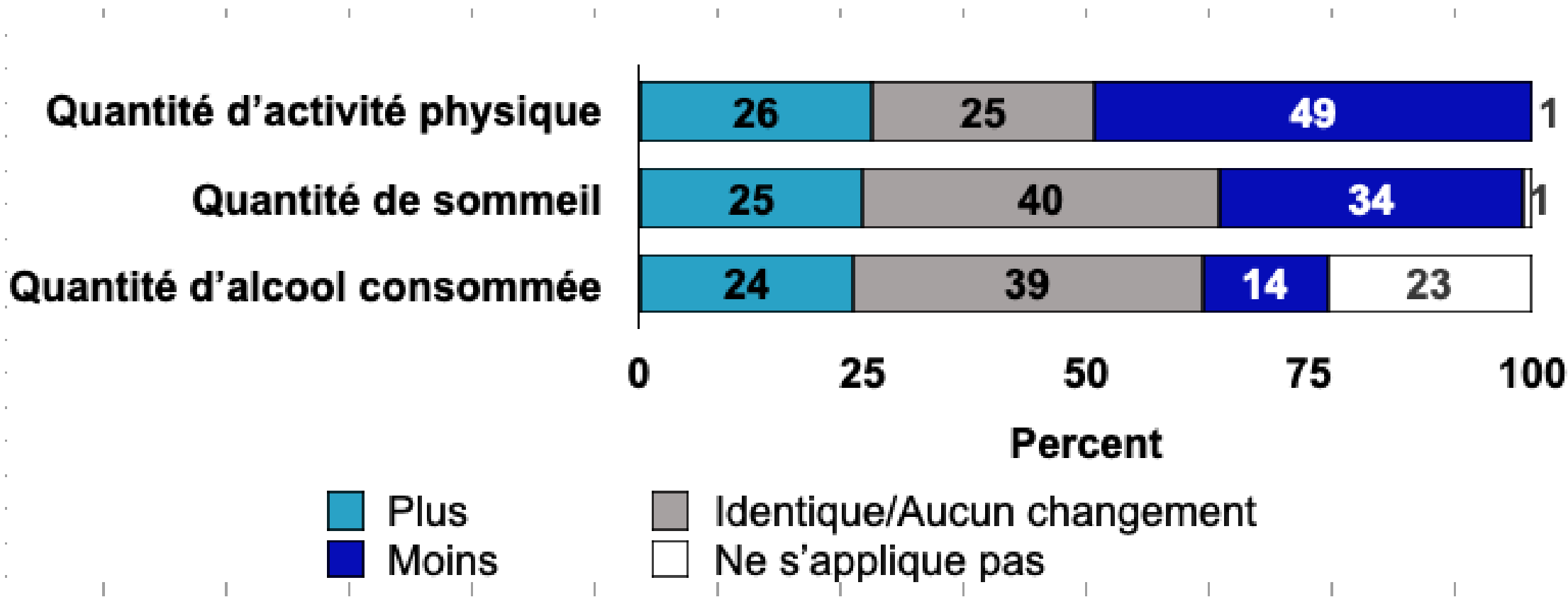


## En cas de CRISE?

Appelez la Ligne de crise (24 heures par jour, 7 jours par semaine – français et anglais) 613-722-6914.

# Autres impacts sur la santé de la population

*Par rapport à la période avant la mi-mars, avez-vous changé certains de vos comportements?*



# L'information mène à l'action

- Promotion de la santé mentale et du bien-être
- Augmenter la sensibilisation et la coordination
- Stratégies et services ciblées
- Réduction des méfaits lié à la consommation de substances



# C'est entre vos mains

## Soyez COVIDavisé

[SantePubliqueOttawa.ca/COVIDavise](https://SantePubliqueOttawa.ca/COVIDavise)



**A**yez toujours un masque avec vous



**V**érifiez votre état de santé



**I**solez-vous si vous êtes malade



**S**uivez les consignes pour une bonne hygiène des mains

**É**liminez les risques en vous tenant à 2 mètres (6 pieds) de distance des autres

- Jusqu'à présent l'objectif est atteint grâce aux actions de chacun qui ont contribué jusqu'à présent.
- Il revient au public de prendre des décisions éclairées et d'évaluer les risques à mesure que nous ouvrons.
- Les principes de base sont maintenus.
- Gardons le cap