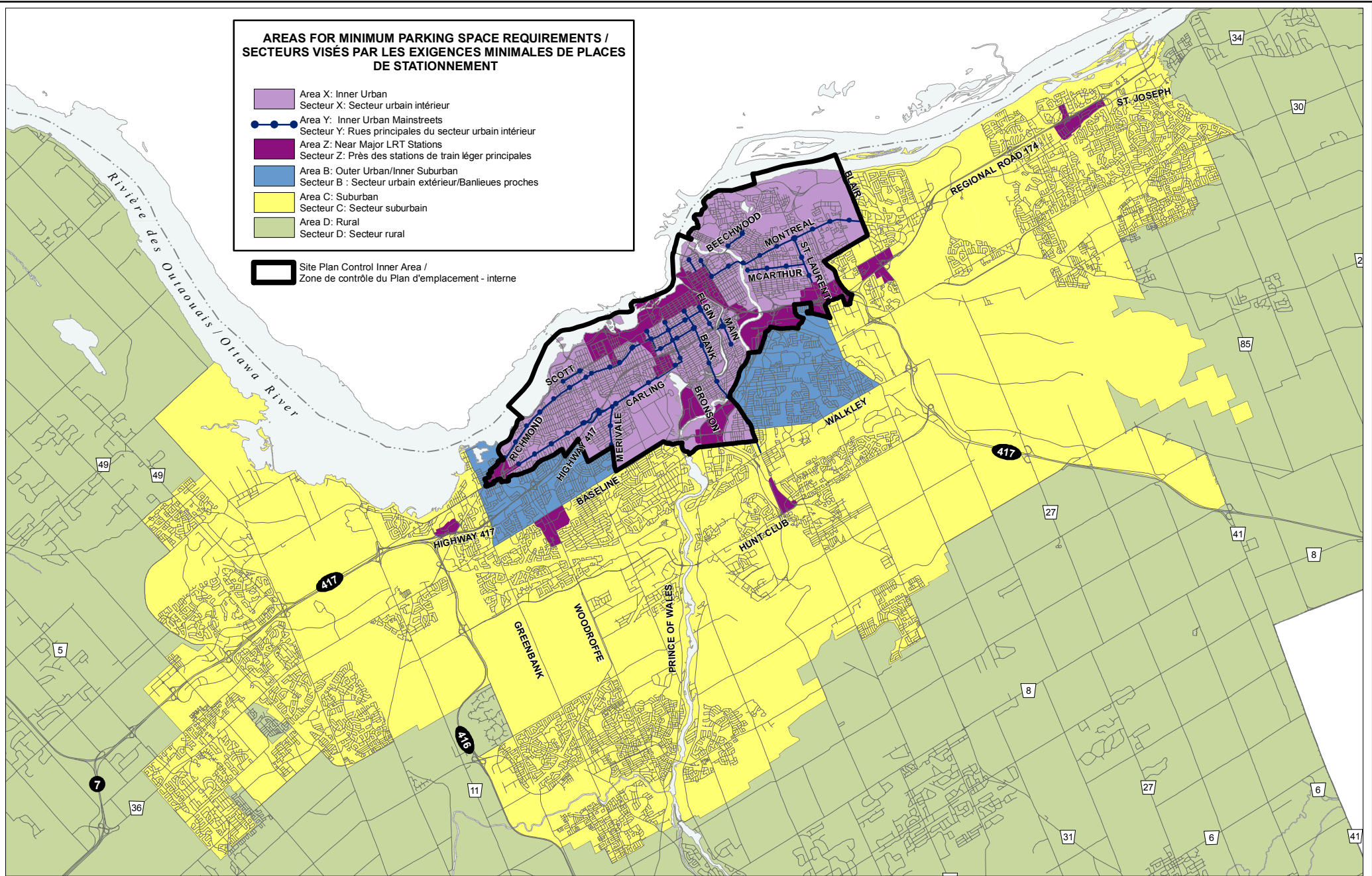


**AREAS FOR MINIMUM PARKING SPACE REQUIREMENTS /
SECTEURS VISÉS PAR LES EXIGENCES MINIMALES DE PLACES
DE STATIONNEMENT**

- Area X: Inner Urban
Secteur X: Secteur urbain intérieur
- Area Y: Inner Urban Mainstreets
Secteur Y: Rues principales du secteur urbain intérieur
- Area Z: Near Major LRT Stations
Secteur Z: Près des stations de train léger principales
- Area B: Outer Urban/Inner Suburban
Secteur B: Secteur urbain extérieur/Banlieues proches
- Area C: Suburban
Secteur C: Secteur suburbain
- Area D: Rural
Secteur D: Secteur rural

Site Plan Control Inner Area /
Zone de contrôle du Plan d'emplacement - interne



D02-02-16-0002 | 16-0952-Y
M:Zoning_BylawSchedules

Produced by Infrastructure Services
and Community Sustainability
Produit par le Services d'infrastructure
et Viabilité des collectivités

**Zoning By-law Schedule 1A overlaying with
Site Plan Control Inner Area**

Échelle
N.T.S.
Mètres



Scale
N.T.S.
Metres