



Examen de la sécurité et opérationnel sur l'avenue Bronson

Service des Travaux publics

Comité des transports
Le 3 avril 2013

Contexte

Comité des transports 7, novembre 2012 :

En raison des vitesses élevées actuelles et du taux historique d'accidents, de même que des efforts à déployer pour faire respecter les limites actuelles et promouvoir une conduite sécuritaire entre-temps, une motion a été adoptée (TRC-23-2) visant à relancer, en mars 2013, un examen de sécurité en service détaillé.

L'examen comprend :

des données sur les collisions, la circulation et la vitesse
des consultations avec des piétons et des cyclistes

les mesures de prévention projetées incluses dans le rapport, qui :

- § traitent les questions identifiées lors de l'examen technique et de la consultation;
- § parviennent à un juste équilibre entre les besoins des piétons, des cyclistes et des automobilistes;
- § améliorent la sécurité des piétons et des cyclistes.

Données existantes sur l'avenue Bronson

Volumes du débit journalier moyen annuel (DJMA) :

45 300 véhicules par jour franchissent le Canal

51 300 au chemin Brewer

Vitesse :

affichée : de 50 km/h à 70 km/h

au 85^e percentile le long du couloir : de 74 km/h à 76 km/h

à l'entrée et à la sortie des bretelles : va de 50 km/h à 60 km/h

Total des collisions

604 collisions dans la zone d'étude entre 2002 et 2011

18 cyclistes impliqués

14 piétons impliqués

Volumes de circulation piétonnière et cycliste

Intersection	Cyclistes sur Bronson		Piétons traversant Bronson	Date du décompte	Saison
	Direction nord	Direction sud			
Bronson à <u>Holmwood</u>	87	136	188	27 juin 11	Été
	7	8	266	9 janv. 13	Hiver
Bronson à Findlay	148	171	6	7 août 07	Été
Bronson à <u>Sunnyside</u>	120	21	192	27 juin 11	Été
	2	8	984	9 janv. 13	Hiver
Bronson à <u>Brewer</u>	176	105	263	27 juin 11	Été
	2	2	1290	9 janv. 13	Hiver

Sommaire des questions/préoccupations en matière de sécurité

Circulation cycliste en sens inverse à cause du lien cyclable allant de l'université à l'avenue Bronson

Vitesse élevée des véhicules le long du couloir

Passage pour piétons à mi-îlot entre l'avenue Sunnyside et le chemin Brewer

Problèmes au niveau des passages pour piétons (automobilistes ne cédant pas le passage aux piétons) à plusieurs emplacements (bretelles de Sunnyside et de Colonel By)

Les collisions avec des cyclistes sont surreprésentées à la tombée de la nuit, en septembre et par temps humide

Fréquence élevée de collisions par l'arrière à l'intersection du chemin Brewer dans la direction nord

Mesures immédiates projetées



Mesures immédiates projetées (suite)

MODERNISATION DES LENTILLES DE FEUX DE CIRCULATION (DEL)

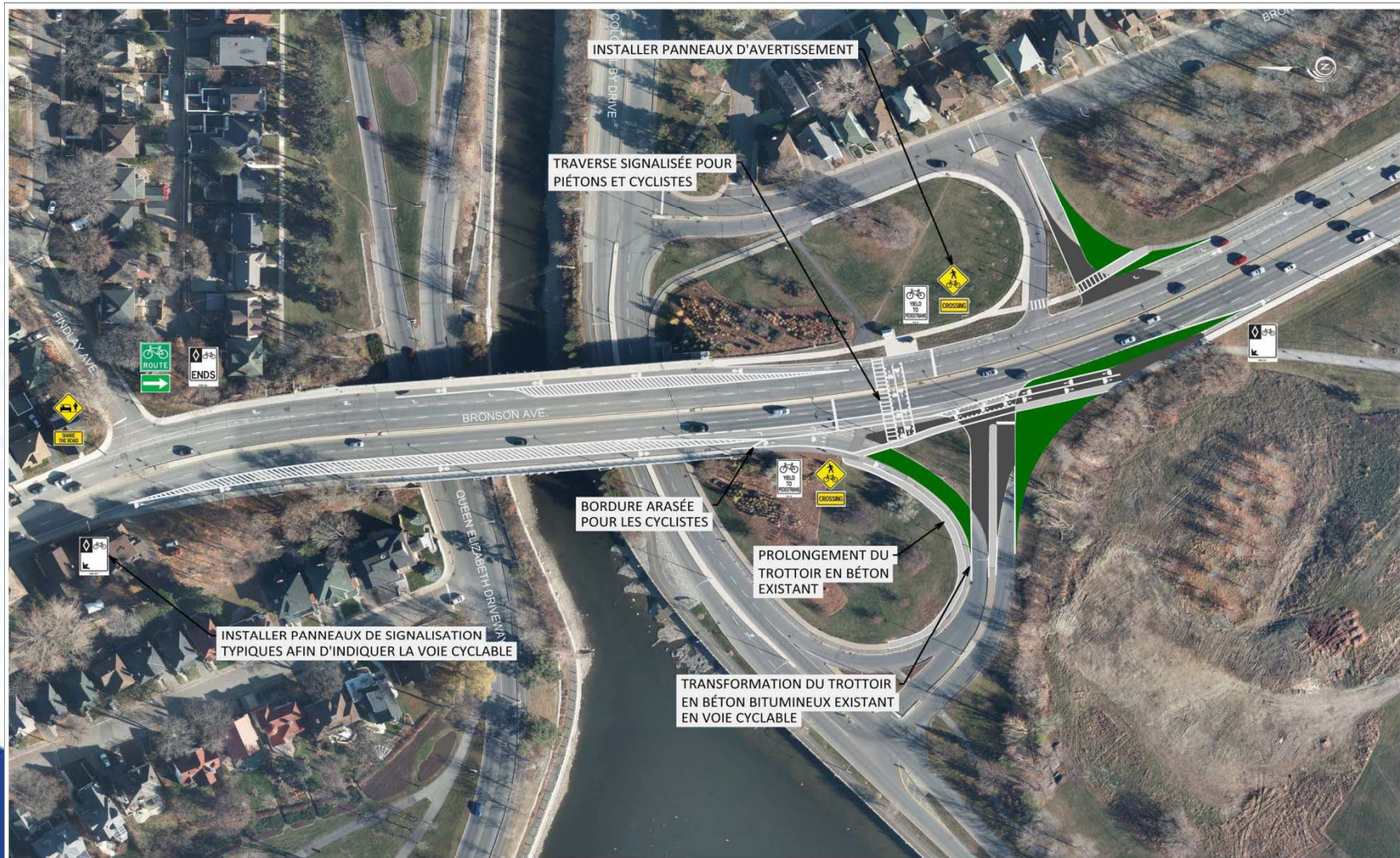
AJOUT DE RUBANS RÉFLECTEURS SUR LES PANNEAUX DE FEUX DE CIRCULATION

PROLONGATION DU TEMPS DE PASSAGE POUR PIÉTONS/CYCLISTES

CAMPAGNE SOIS VISIBLE POUR TA SÉCURITÉ À L'UNIVERSITÉ CARLETON - AUTOMNE 2013



Mesures futures projetées



Éducation et sensibilisation :

Programme Sécurité des routes Ottawa 2013

Tenue d'événements de sensibilisation pour les usagers de la route conjointement avec des partenaires communautaires (cyclistes, piétons et automobilistes)

Accorder la priorité à la visibilité et aux besoins des usagers de la route vulnérables

Initiative pour la sécurité des cyclistes et des piétons

L'Université Carleton, CU Cycling, Citoyens pour la sécurité en vélo et le Programme Sécurité des routes Ottawa figureront parmi les intervenants.

L'objectif consiste à sensibiliser le public sur les usagers de la route vulnérables

Autres mesures

(suite)

Poteaux délinéateurs flexibles :

Séparent les voies cyclables des voies de circulation générales

Peuvent réduire la vitesse des automobilistes à cause du risque de frottement latéral

Procurent un niveau de séparation physique pour les cyclistes

Panneaux d'affichage de la vitesse :

Avisent les automobilistes de leur vitesse

Améliorent le respect des limites de vitesse à certains endroits

Questions?

Merci