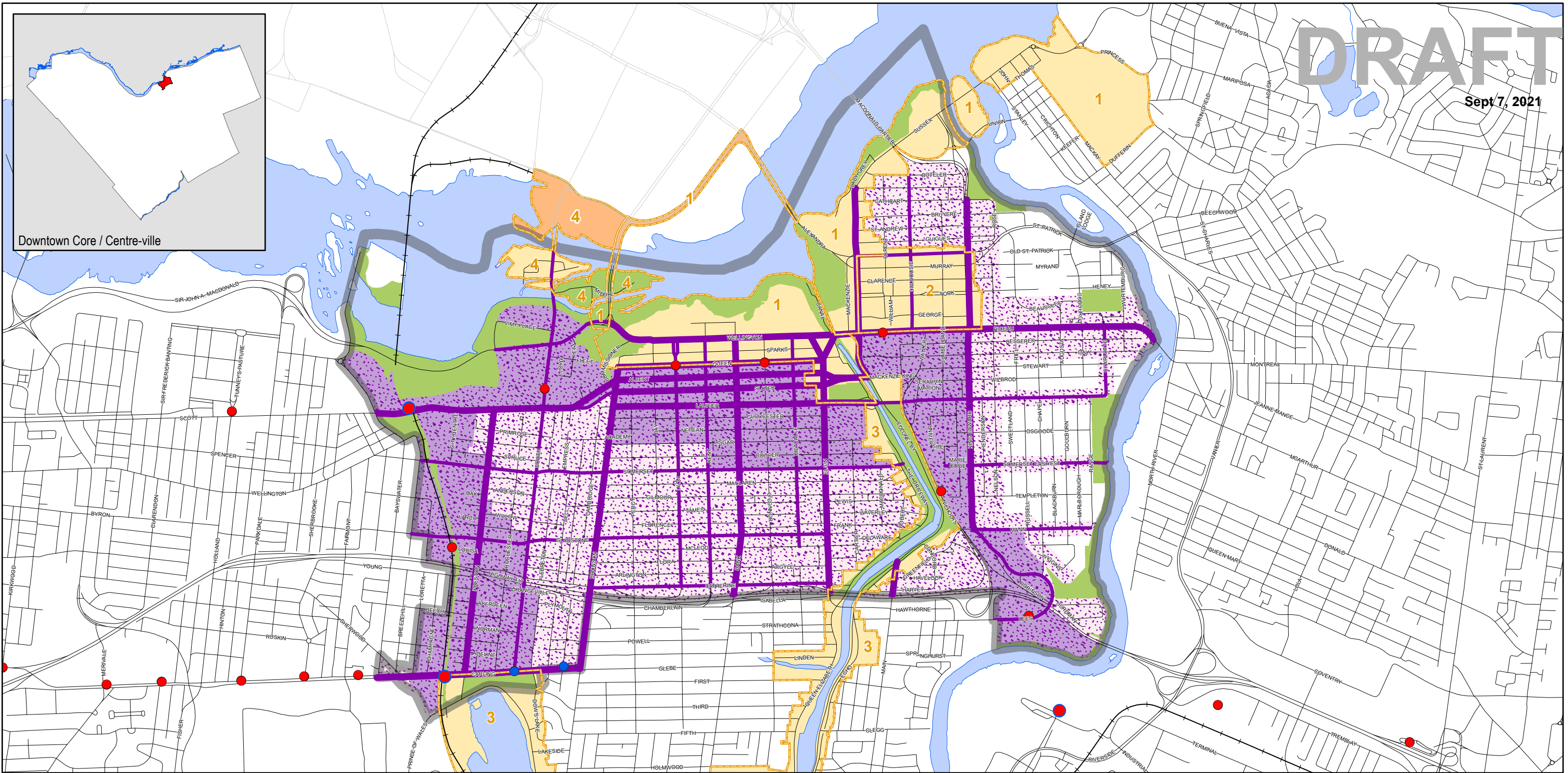


DRAFT

Sept 7, 2021

Downtown Core / Centre-ville



TRANSECT POLICY AREA / SECTEUR STRATÉGIQUE DU TRANSECT

Downtown Core / Centre-ville

OVERLAY / AFFECTATION SUPPLÉMENTAIRE

Evolving Neighbourhood / Quartier en évolution

DESIGNATIONS / DÉSIGNATIONS

- Hub / Carrefour
- Corridor - Mainstreet / Couloir - Rue principale
- Corridor - Minor / Couloir - Rue principale mineure
- Greenspace / Espace vert
- Neighbourhood / Quartier

SPECIAL DISTRICTS / DISTRICTS PARTICULIERS

- 1 Parliament and Confederation Boulevard / Parlement et boulevard de la Confédération
- 2 ByWard Market / Marché By
- 3 Rideau Canal / Canal Rideau
- 4 Ottawa River Islands / Îles de la rivière des Outaouais
- Part of Special District within the City of Gatineau / Section du District Particulier en territoire de la Ville de Gatineau

TRANSIT

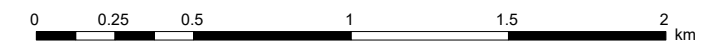
- O-Train Station / Station de l'O-Train
- Transfer Station / Station de correspondance
- Transitway Station / Station du Transitway



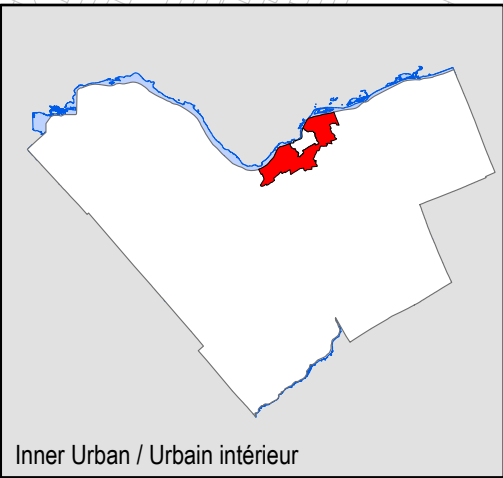
Official Plan / Plan officiel

Schedule B1 - Downtown Core Transect
Annexe B1 - Transect Centre-ville

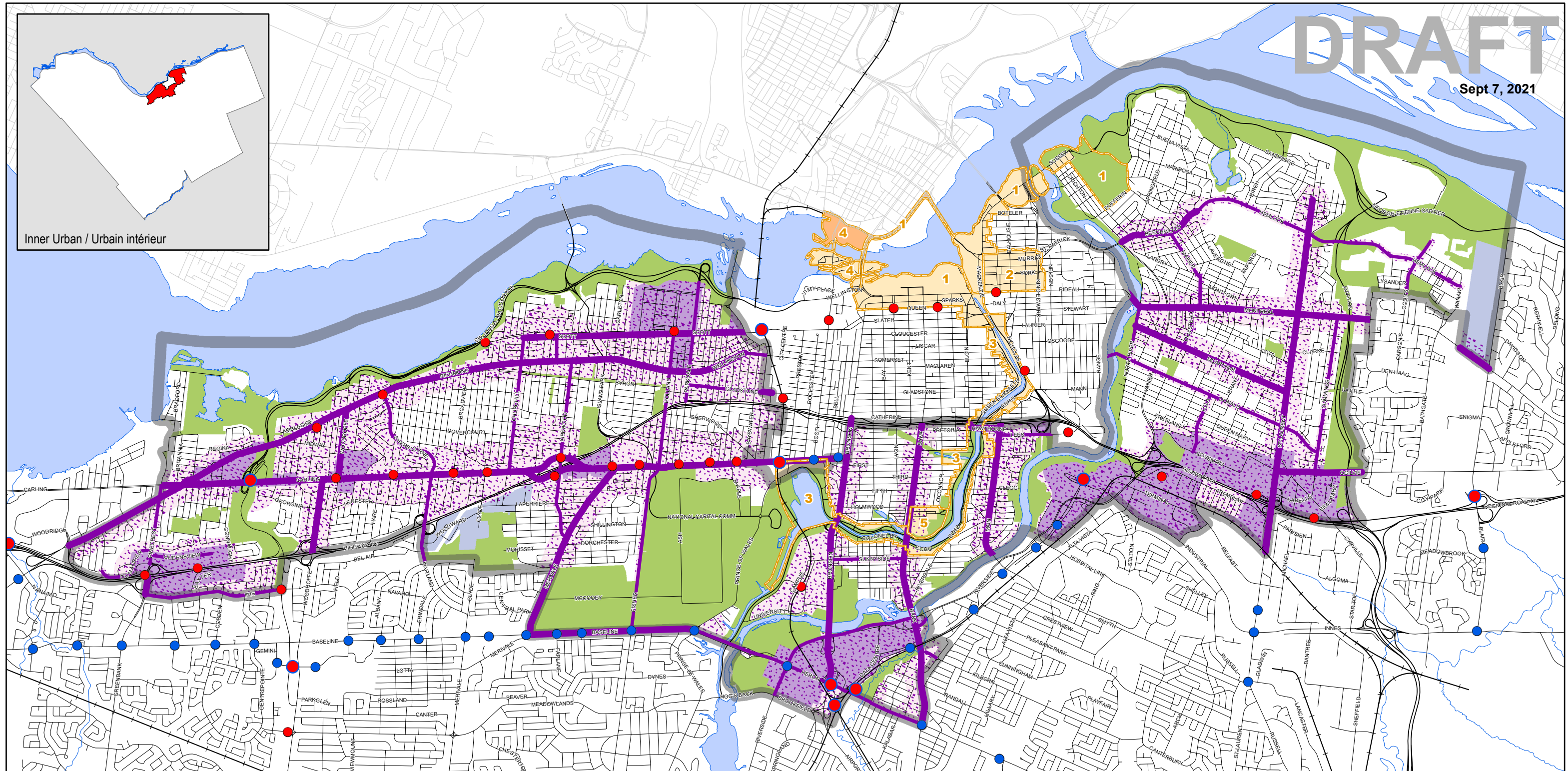
Consolidation and Amendments / Consolidation et amendements



Planning, Infrastructure and Economic Development Department, Geospatial Analytics, Technology and Solutions
Services de la planification, de l'infrastructure et du développement économique, Analyse géospatiale, technologie et solutions



Inner Urban / Urbain intérieur



TRANSECT POLICY AREA / SECTEUR STRATÉGIQUE DU TRANSECT

Inner Urban / Urbain intérieur

OVERLAY / AFFECTATION SUPPLÉMENTAIRE

Evolving Neighbourhood / Quartier en évolution

DESIGNATIONS / DÉSIGNATIONS

- Hub / Carrefour
- Corridor - Mainstreet / Couloir - Rue principale
- Corridor - Minor / Couloir - Rue principale mineure
- Mixed Industrial / Industrie Mixte
- Greenspace / Espace vert
- Neighbourhood / Quartier

SPECIAL DISTRICTS / DISTRICTS PARTICULIERS

- 1 Parliament and Confederation Boulevard / Parlement et boulevard de la Confédération
- 2 ByWard Market / Marché By
- 3 Rideau Canal / Canal Rideau
- 4 Ottawa River Islands / Îles de la rivière des Outaouais
- 5 Lansdowne
- Part of Special District within the City of Gatineau / Section du District Particulier en territoire de la Ville de Gatineau

TRANSIT

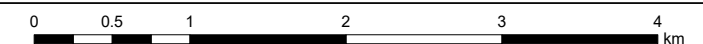
- O-Train Station / Station de l'O-Train
- Transfer Station / Station de correspondance
- Transitway Station / Station du Transitway

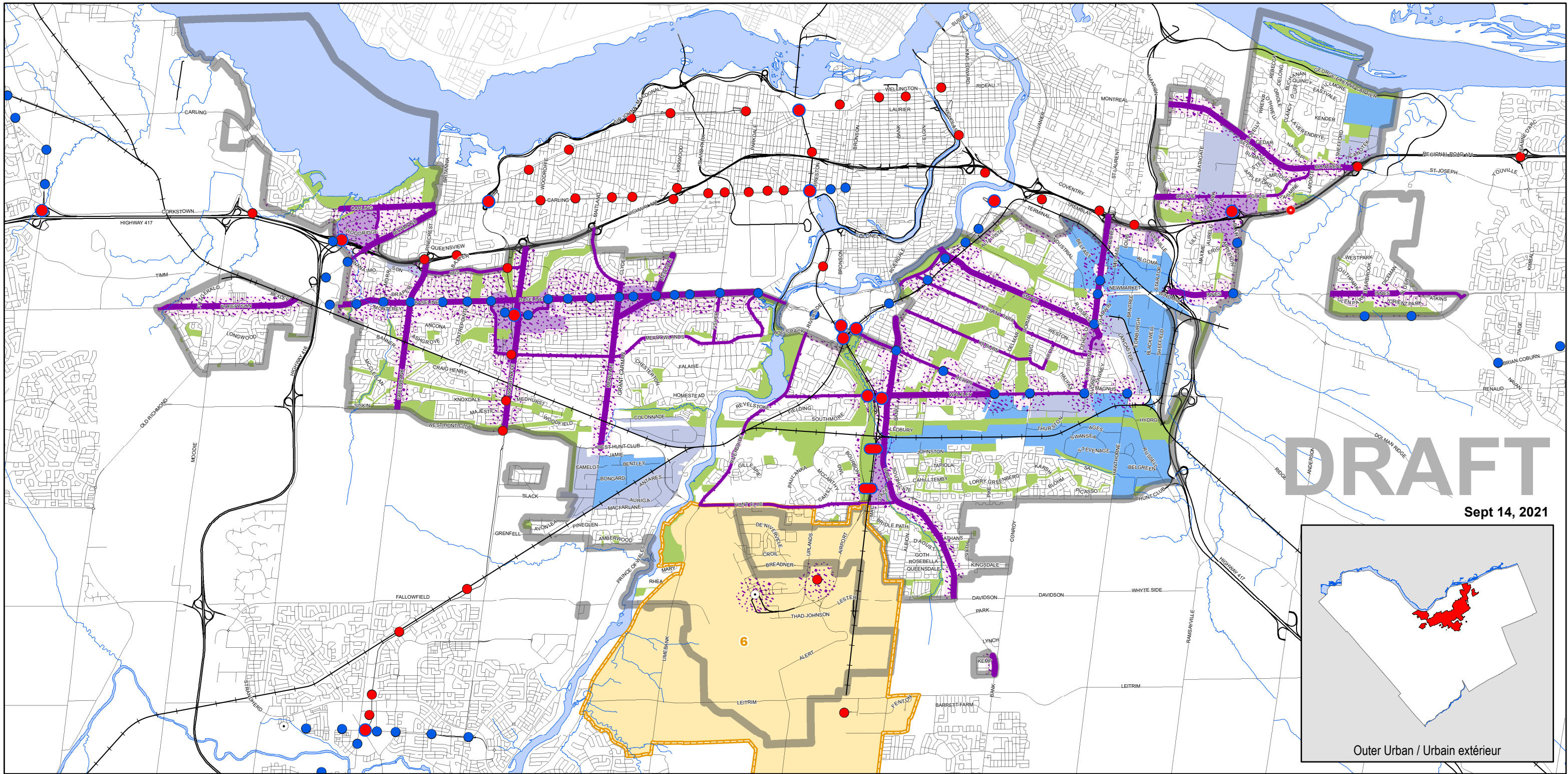


Official Plan / Plan officiel

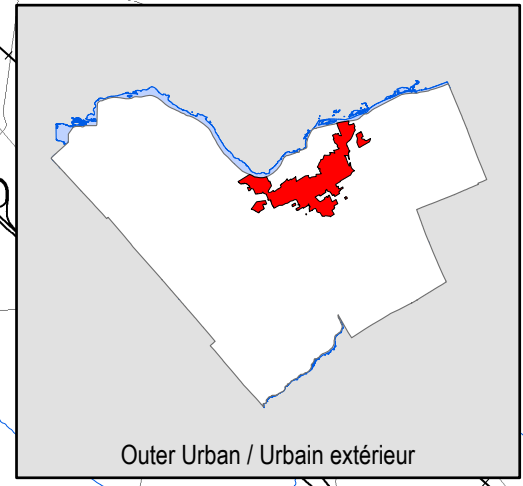
Schedule B2 - Inner Urban Transect
Annexe B2 - Transect Secteur urbain intérieur

Consolidation and Amendments / Consolidation et amendements





DRAFT
Sept 14, 2021



TRANSECT POLICY AREA / SECTEUR STRATÉGIQUE DU TRANSECT

Outer Urban / Urbain extérieur

OVERLAYS / AFFECTATION SUPPLÉMENTAIRE

Evolving Neighbourhood / Quartier en évolution

SPECIAL DISTRICT / DISTRICT PARTICULIER

Ottawa International Airport Economic District / District économique de l'Aéroport international d'Ottawa

DESIGNATIONS / DÉSIGNATIONS

- Hub / Carrefour
- Corridor - Mainstreet / Couloir - Rue principale
- Corridor - Minor / Couloir - Rue principale mineure
- Mixed Industrial / Industrie Mixte
- Industrial and Logistics / Industrie et Logistique
- Greenspace / Espace vert
- Neighbourhood / Quartier

TRANSIT

- O-Train Station / Station de l'O-Train
- Future O-Train Station / Station de l'O-Train (futur)
- Transfer Station / Station de correspondance
- Transitway Station / Station du Transitway



Official Plan / Plan officiel

Schedule B3 - Outer Urban Transect
Annexe B3 - Transect Secteur urbain extérieur

Consolidation and Amendments / Consolidation et amendements

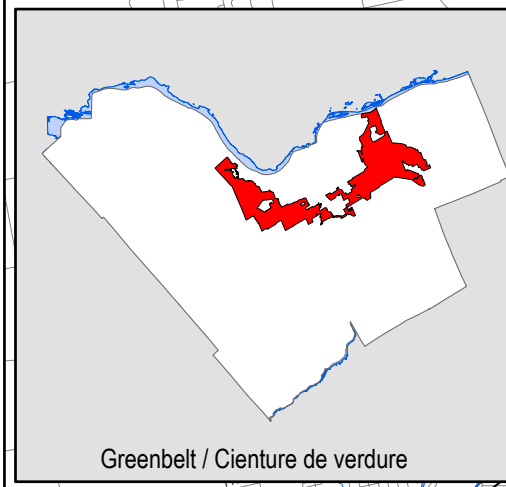
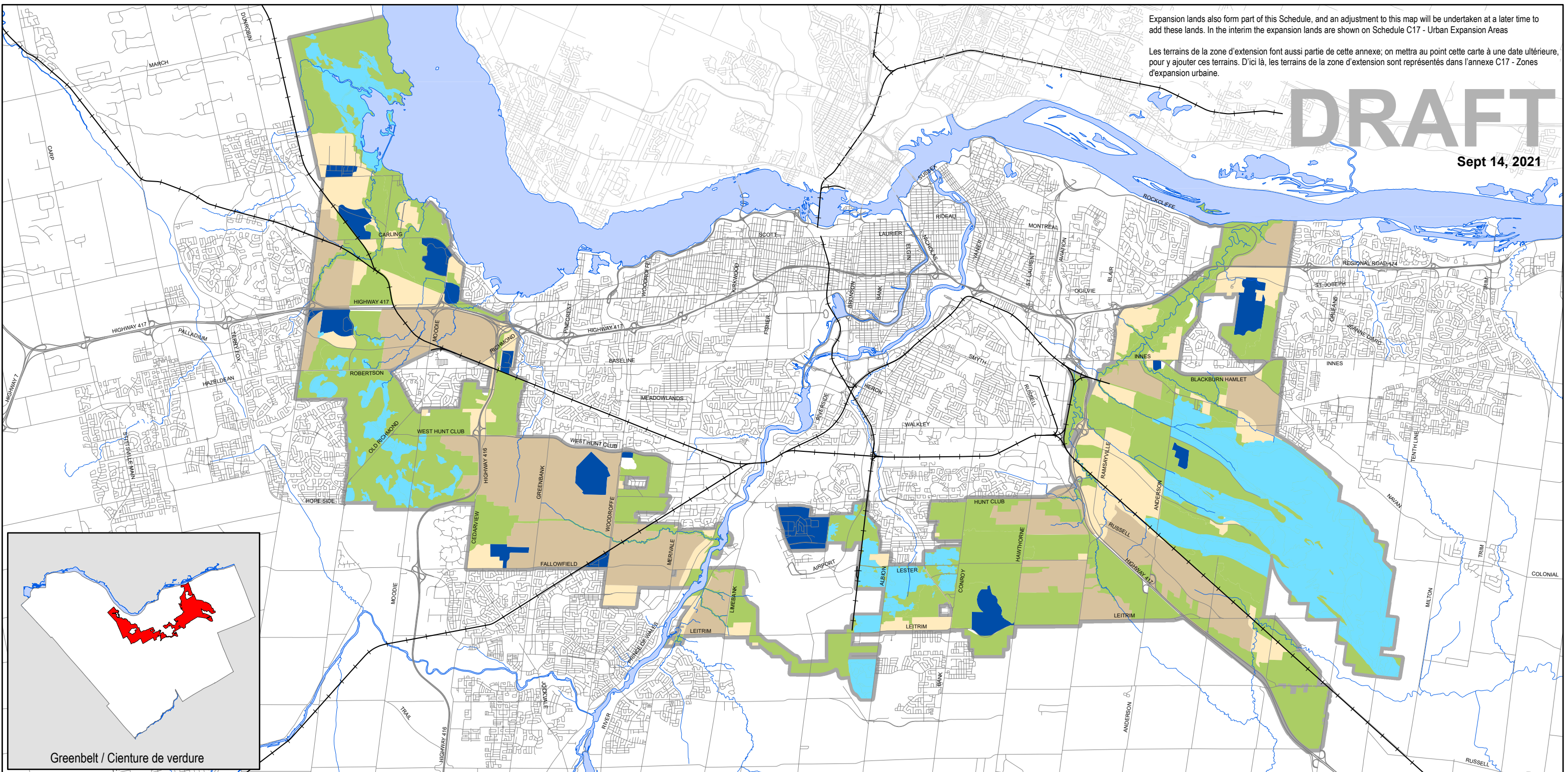


Expansion lands also form part of this Schedule, and an adjustment to this map will be undertaken at a later time to add these lands. In the interim the expansion lands are shown on Schedule C17 - Urban Expansion Areas

Les terrains de la zone d'extension font aussi partie de cette annexe; on mettra au point cette carte à une date ultérieure, pour y ajouter ces terrains. D'ici là, les terrains de la zone d'extension sont représentés dans l'annexe C17 - Zones d'expansion urbaine.

DRAFT

Sept 14, 2021



**TRANSECT POLICY AREA /
SECTEUR STRATÉGIQUE DU TRANSECT**

Greenbelt / Ceinture de verdure

SUB-DESIGNATIONS / SOUS-AFFECTATION

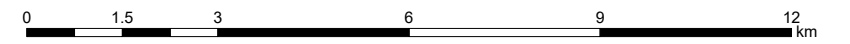
- Significant Wetlands / Terres humides d'importance
- Greenspace / Espace vert
- Greenbelt Rural \ Espace rural de la Ceinture de verdure
- Agricultural Resource Area / Secteur de ressources agricoles
- Greenbelt Facility / Installation de la Ceinture de verdure

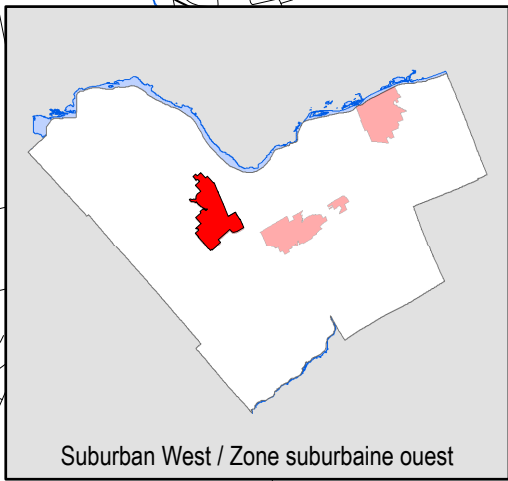


Official Plan / Plan officiel

Schedule B4 - Greenbelt Transect
Annexe B4 - Transect Ceinture de verdure

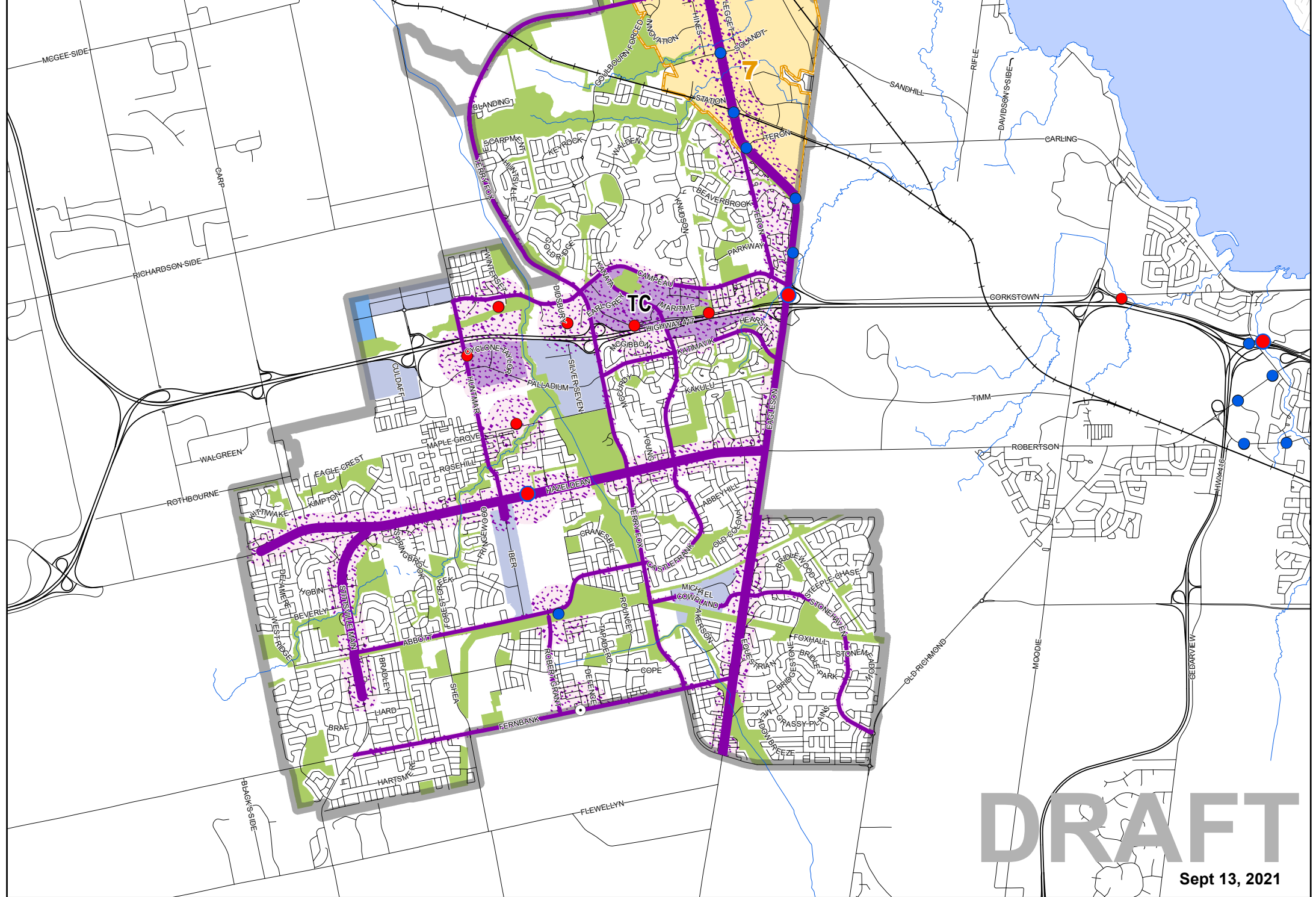
Consolidation and Amendments / Consolidation et amendements





Expansion lands also form part of this Schedule, and an adjustment to this map will be undertaken at a later time to add these lands. In the interim the expansion lands are shown on Schedule C17 - Urban Expansion Areas

Les terrains de la zone d'extension font aussi partie de cette annexe; on mettra au point cette carte à une date ultérieure, pour y ajouter ces terrains. D'ici là, les terrains de la zone d'extension sont représentés dans l'annexe C17 - Zones d'expansion urbaine.



TRANSECT POLICY AREA / SECTEUR STRATÉGIQUE DU TRANSECT

Suburban / Suburbain

OVERLAY / AFFECTATION SUPPLÉMENTAIRE

Evolving Neighbourhood / Quartier en évolution

DESIGNATIONS / AFFECTATIONS

TC Town Centre / Centre ville

Hub / Carrefour

Corridor - Mainstreet / Couloir - Rue principale

Corridor - Minor / Couloir - Rue principale mineure

Mixed Industrial / Industrie Mixte

Industrial and Logistics / Industrie et Logistique

Greenspace / Espace vert

Neighbourhood / Quartier

SPECIAL DISTRICT / DISTRICT PARTICULIER

7 Kanata North Economic District / District économique de Kanata-Nord

TRANSIT

● O-Train Station / Station de l'O-Train

⊕ Future O-Train Station / Station de l'O-Train (futur)

● Transfer Station / Station de correspondance

● Transitway Station / Station du Transitway

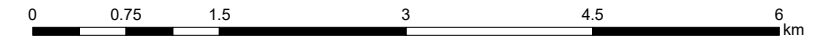
⊗ Terminus Station / Station terminus



Official Plan / Plan officiel

Schedule B5 - Suburban (West) Transect
Annexe B5 - Transect Secteur suburbain (ouest)

Consolidation and Amendments / Consolidation et amendements



Planning, Infrastructure and Economic Development Department, Geospatial Analytics, Technology and Solutions
Services de la planification, de l'infrastructure et du développement économique, Analyse géospatiale, technologie et solutions

DRAFT

Sept 13, 2021

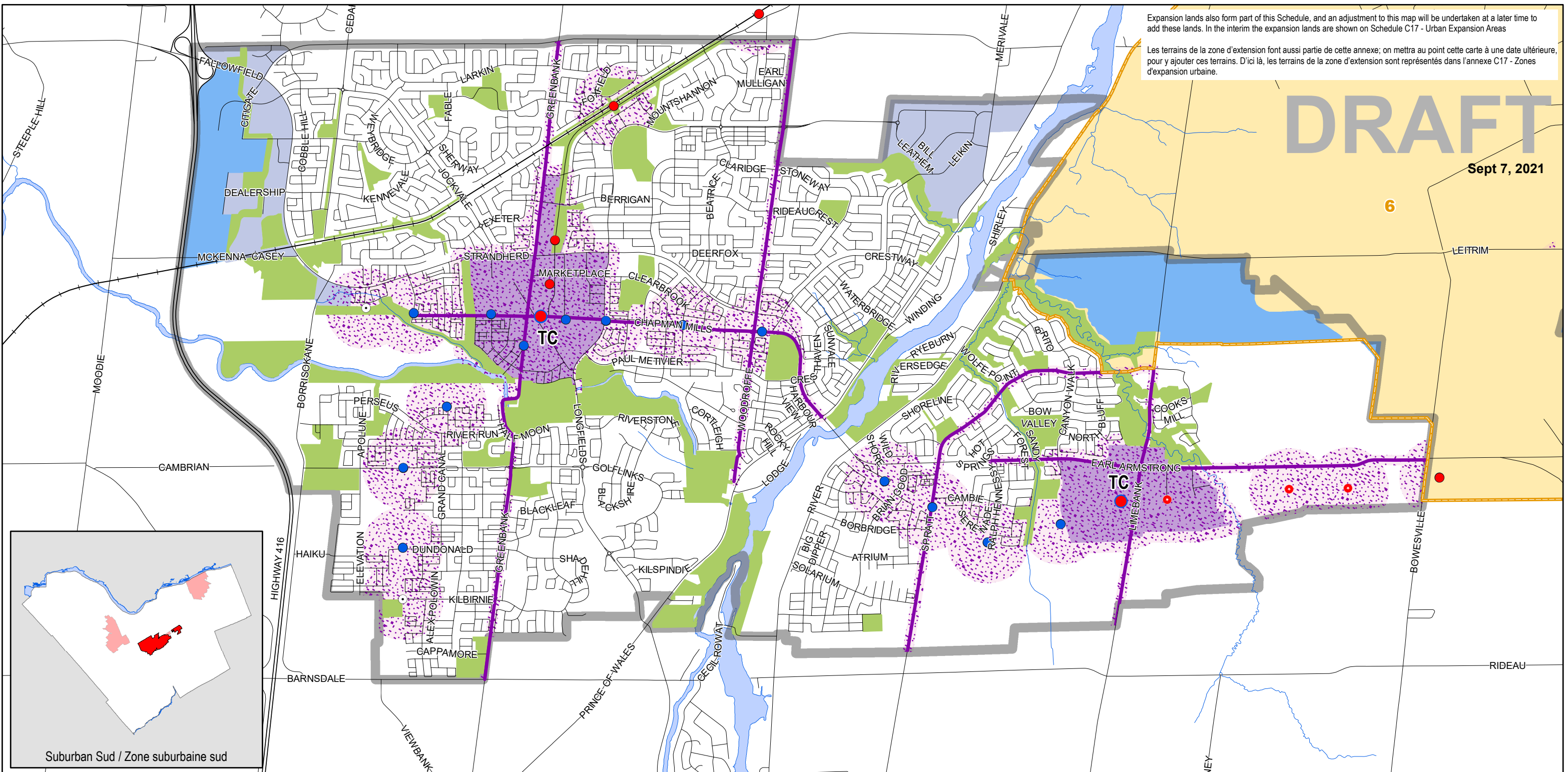
Expansion lands also form part of this Schedule, and an adjustment to this map will be undertaken at a later time to add these lands. In the interim the expansion lands are shown on Schedule C17 - Urban Expansion Areas

Les terrains de la zone d'extension font aussi partie de cette annexe; on mettra au point cette carte à une date ultérieure, pour y ajouter ces terrains. D'ici là, les terrains de la zone d'extension sont représentés dans l'annexe C17 - Zones d'expansion urbaine.

DRAFT

Sept 7, 2021

6



TRANSECT POLICY AREA / SECTEUR STRATÉGIQUE DU TRANSECT

Suburban / Suburbain

OVERLAY / AFFECTATION SUPPLÉMENTAIRE

Evolving Neighbourhood / Quartier en évolution

SPECIAL DISTRICT / DISTRICT PARTICULIER

Ottawa International Airport Economic District / District économique de l'Aéroport international d'Ottawa

DESIGNATIONS / AFFECTATIONS

- TC** Town Centre / Centre ville
- Hub / Carrefour
- Corridor - Minor / Couloir - Rue principale mineure
- Mixed Industrial / Industrie Mixte
- Industrial and Logistics / Industrie et Logistique
- Greenspace / Espace vert
- Neighbourhood / Quartier

TRANSIT

- O-Train Station / Station de l'O-Train
- Future O-Train Station / Station de l'O-Train (futur)
- Transfer Station / Station de correspondance
- Transitway Station / Station du Transitway
- Terminus Station / Station terminus



Official Plan / Plan officiel

Schedule B6 - Suburban (Southwest) Transect
Annexe B6 - Transect Secteur suburbain (sud-ouest)

Consolidation and Amendments / Amendement au plan directeur approuvé

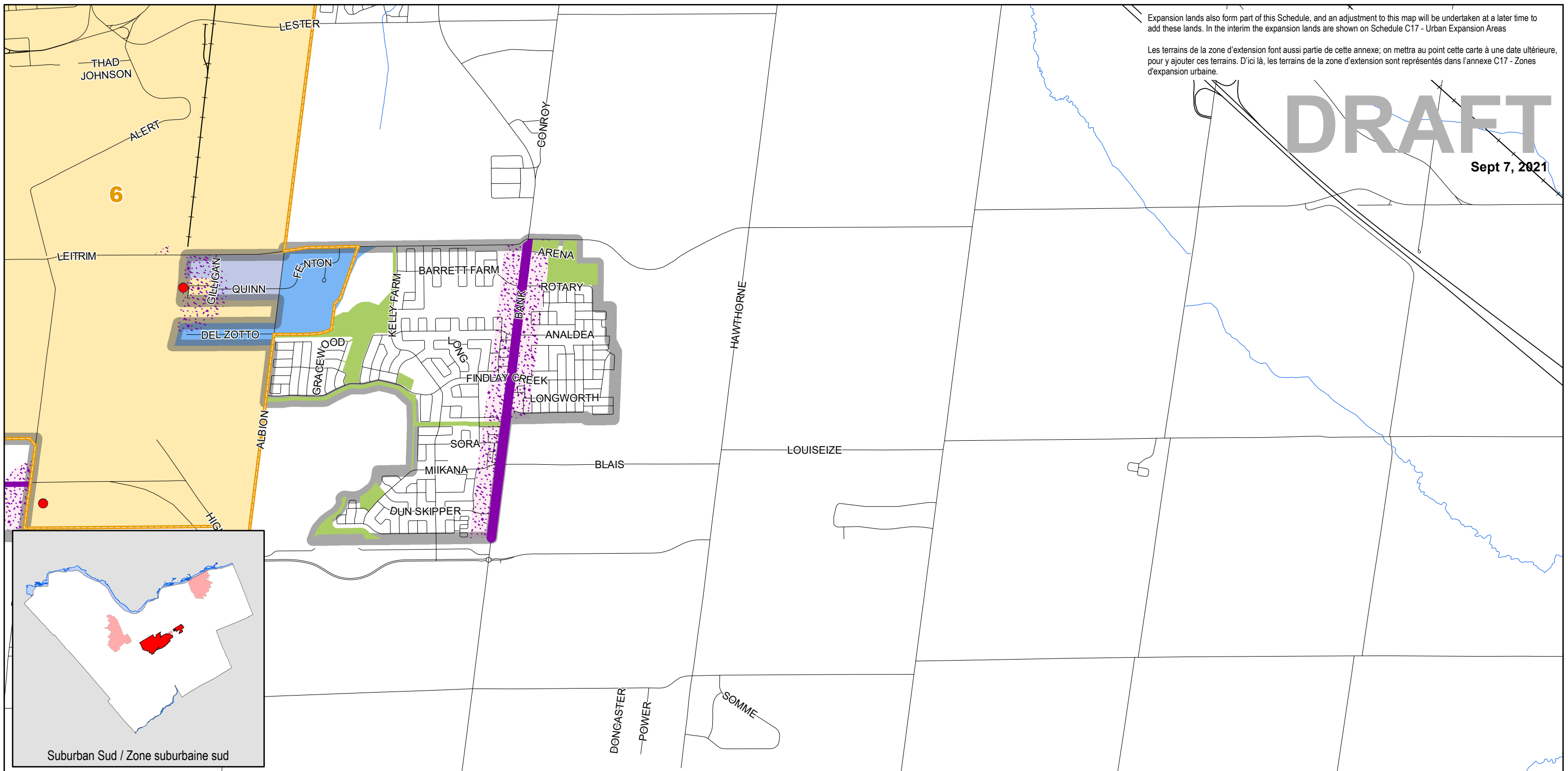


Expansion lands also form part of this Schedule, and an adjustment to this map will be undertaken at a later time to add these lands. In the interim the expansion lands are shown on Schedule C17 - Urban Expansion Areas

Les terrains de la zone d'extension font aussi partie de cette annexe; on mettra au point cette carte à une date ultérieure, pour y ajouter ces terrains. D'ici là, les terrains de la zone d'extension sont représentés dans l'annexe C17 - Zones d'expansion urbaine.

DRAFT

Sept 7, 2021



**TRANSECT POLICY AREA /
SECTEUR STRATÉGIQUE DU TRANSECT**

Suburban / Suburbain

OVERLAY / AFFECTATION SUPPLÉMENTAIRE

Evolving Neighbourhood /
Quartier en évolution

**SPECIAL DISTRICT /
DISTRICT PARTICULIER**

Ottawa International Airport Economic District /
District économique de l'Aéroport international d'Ottawa

DESIGNATIONS / AFFECTATIONS

- Hub / Carrefour
- Corridor - Mainstreet / Couloir - Rue principale
- Mixed Industrial / Industrie Mixte
- Industrial and Logistics / Industrie et Logistique
- Greenspace / Espace vert
- Neighbourhood / Quartier

TRANSIT

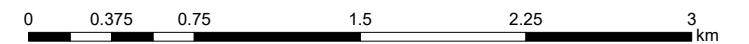
O-Train Station / Station de l'O-Train



Official Plan / Plan officiel

Schedule B7 - Suburban (Southeast) Transect
Annexe B7 - Transect Secteur suburbain (sud-est)


Consolidation and Amendments / Amendement au plan directeur approuvé




Expansion lands also form part of this Schedule, and an adjustment to this map will be undertaken at a later time to add these lands. In the interim the expansion lands are shown on Schedule C17 - Urban Expansion Areas

Les terrains de la zone d'extension font aussi partie de cette annexe; on mettra au point cette carte à une date ultérieure, pour y ajouter ces terrains. D'ici là, les terrains de la zone d'extension sont représentés dans l'annexe C17 - Zones d'expansion urbaine.

**TRANSECT POLICY AREA /
SECTEUR STRATÉGIQUE DU TRANSECT**

 Suburban / Suburbain

OVERLAY / AFFECTATION SUPPLÉMENTAIRE


 Evolving Neighbourhood /
Quartier en évolution

DESIGNATIONS / AFFECTATIONS

TC Town Centre / Centre ville

 Hub / Carrefour

 Corridor - Mainstreet / Couloir - Rue principale

 Corridor - Minor / Couloir - Rue principale mineure

 Mixed Industrial / Industrie Mixte

 Industrial and Logistics / Industrie et Logistique

 Greenspace / Espace vert

 Neighbourhood / Quartier


OTHER / AUTRE

 Solid Waste Disposal Site / Site d'enfouissement des déchets solides

TRANSIT

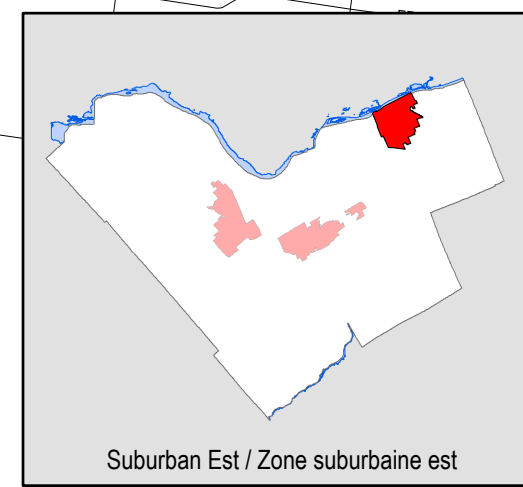
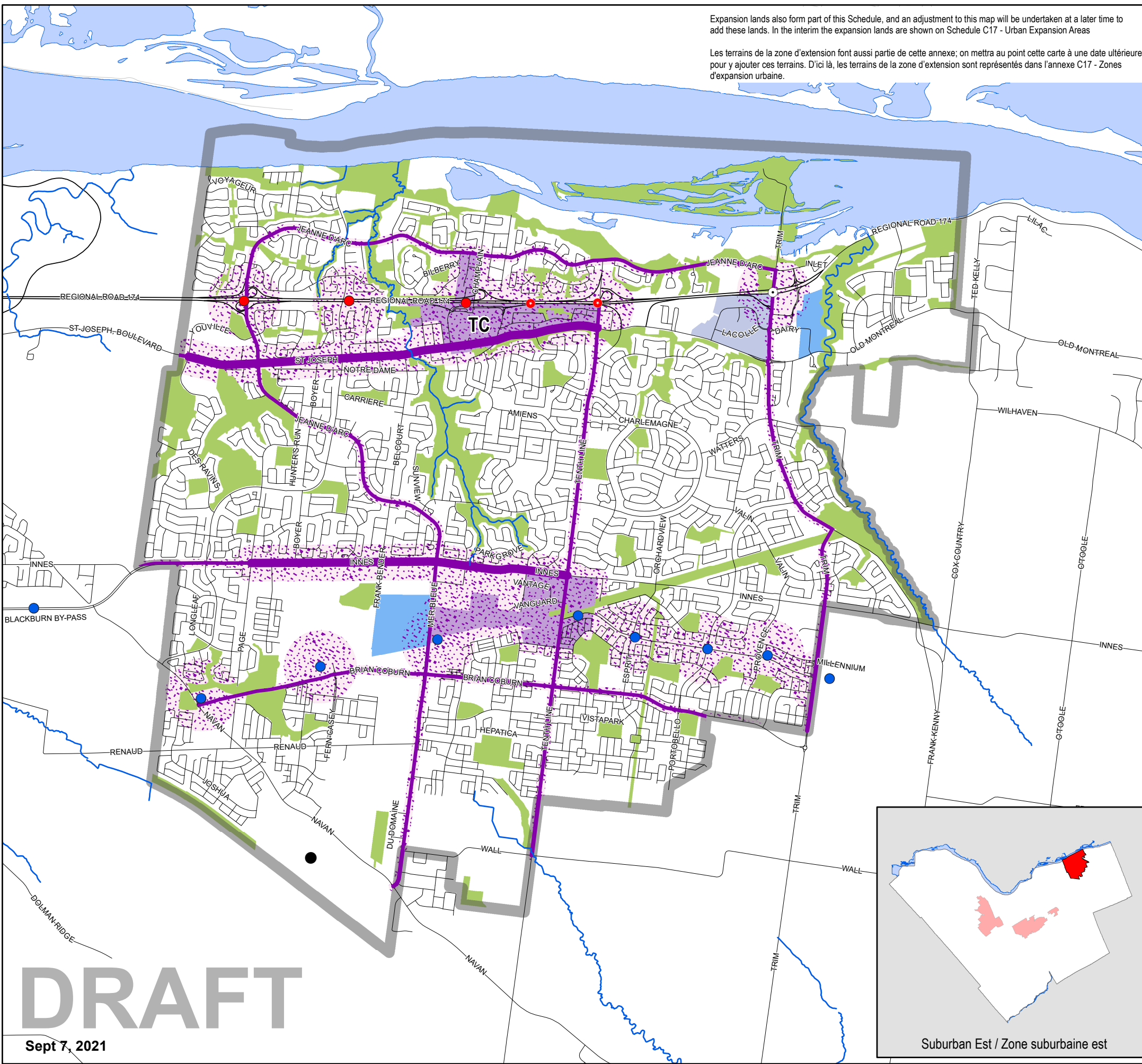
 O-Train Station / Station de l'O-Train

 Future O-Train Station / Station de l'O-Train (futur)

 Transfer Station / Station de correspondance

 Transitway Station / Station du Transitway

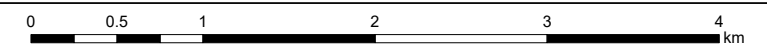
 Terminus Station / Station terminus



Official Plan / Plan officiel

Schedule B8 - Suburban (East) Transect
Annexe B8 - Transect Secteur suburbain (est)

Consolidation and Amendments / Consolidation et amendements



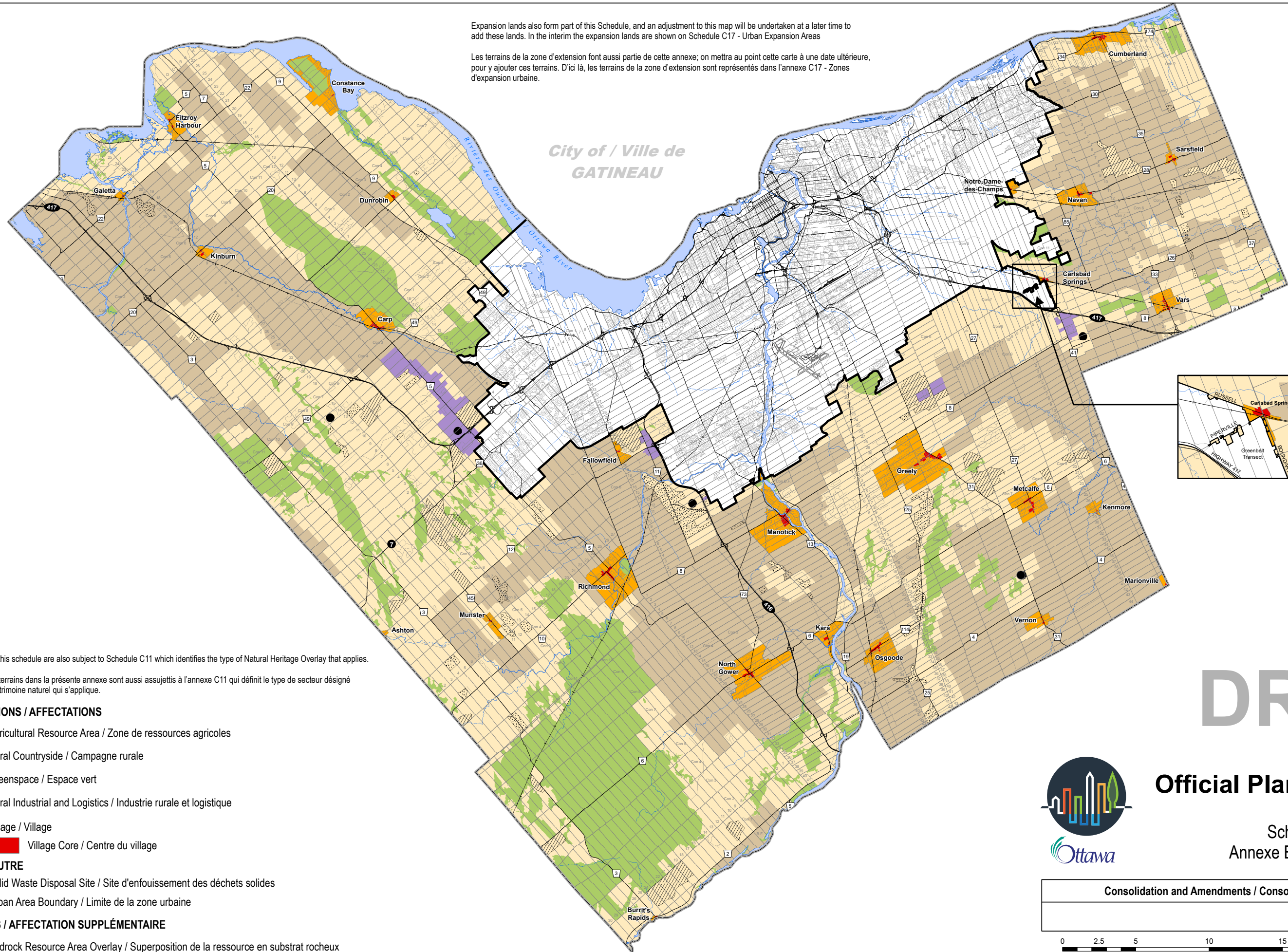
Planning, Infrastructure and Economic Development Department, Geospatial Analytics, Technology and Solutions
Services de la planification, de l'infrastructure et du développement économique, Analyse géospatiale, technologie et solutions

DRAFT

Sept 7, 2021

Expansion lands also form part of this Schedule, and an adjustment to this map will be undertaken at a later time to add these lands. In the interim the expansion lands are shown on Schedule C17 - Urban Expansion Areas

Les terrains de la zone d'extension font aussi partie de cette annexe; on mettra au point cette carte à une date ultérieure, pour y ajouter ces terrains. D'ici là, les terrains de la zone d'extension sont représentés dans l'annexe C17 - Zones d'expansion urbaine.



Note: Lands on this schedule are also subject to Schedule C11 which identifies the type of Natural Heritage Overlay that applies.

Remarque: Les terrains dans la présente annexe sont aussi assujettis à l'annexe C11 qui définit le type de secteur désigné du réseau du patrimoine naturel qui s'applique.

DESIGNATIONS / AFFECTATIONS

- Agricultural Resource Area / Zone de ressources agricoles
- Rural Countryside / Campagne rurale
- Greenspace / Espace vert
- Rural Industrial and Logistics / Industrie rurale et logistique
- Village / Village
- Village Core / Centre du village

OTHER / AUTRE

- Solid Waste Disposal Site / Site d'enfouissement des déchets solides
- Urban Area Boundary / Limite de la zone urbaine

OVERLAYS / AFFECTATION SUPPLÉMENTAIRE

- Bedrock Resource Area Overlay / Superposition de la ressource en substrat rocheux
- Sand and Gravel Resource Area Overlay / Superposition de la ressource en sable et en gravier

DRAFT
Sept 20, 2021



Official Plan / Plan officiel

Schedule B9 - Rural Transect
Annexe B9 - Transect Secteur rural

| |
|--|
| Consolidation and Amendments / Consolidation et amendements |
| |

